

WEMEX



UTENSILI

Germany

UTENSILI DA TAGLIO
STRUMENTI
ATTREZZATURE ELETTROUTENSILI

WEMEX



UTENSILI

Germany



PUNTE PER PIETRE E MURO - UTENSILI DA TAGLIO - ACCESSORI PER TRAPANI



PAG. 4 ÷ 9

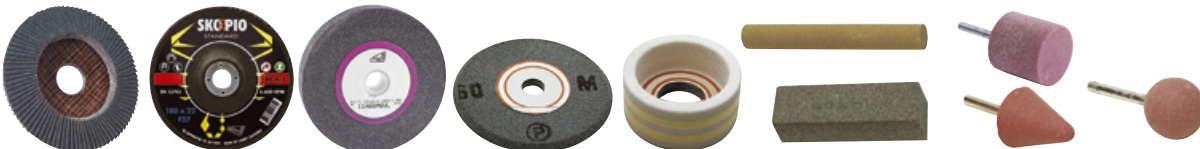
11

ACCESSORI PER MACCHINE UTENSILI



PAG. 9 ÷ 14

ABRASIVI



PAG. 15 ÷ 21

UTENSILI ELETTRICI



PAG. 22 ÷ 23

SOLLEVATORI PER PALLETS



PAG. 24 ÷ 28

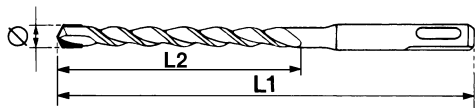
UTENSILI A MANO - SQUADRA FALSA



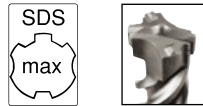
PAG. 29 ÷ 36

PUNTE ELICOIDALI, ESECUZIONE FRESATA, PER TRAPANI A MARTELLO

Punte con inserto in METALLO DURO SPECIALE, adatte a sopportare condizioni di lavoro estremamente gravose. Finitura superficiale sabbata. Confezione singola in busta di plastica.



3800



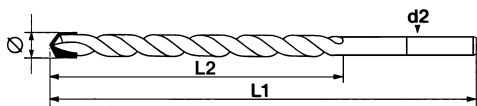
3700

ART. 3800 con attacco SDS PLUS									
ART.	3811.05	3816.05	3811.06	3816.06	3821.06	3826.06	3811.07	3816.07	3811.08
Ø mm	5	5	6	6	6	6	7	7	8
L1/L2 mm	110/50	160/100	110/50	160/100	210/150	260/200	110/50	160/100	110/50
ART.	3816.08	3821.08	3826.08	3831.08	3845.08	3816.09	3821.09	3811.10	3816.10
Ø mm	8	8	8	8	8	9	9	10	10
L1/L2 mm	160/100	210/150	260/200	310/250	450/400	160/100	210/150	110/50	160/100
ART.	3821.10	3826.10	3831.10	3845.10	3861.10	3816.12	3821.12	3826.12	3831.12
Ø mm	10	10	10	10	10	12	12	12	12
L1/L2 mm	210/150	260/200	310/250	450/400	610/550	160/100	210/150	260/200	310/250
ART.	3845.12	3861.12	3816.13	3826.13	3845.13	3816.14	3821.14	3826.14	3831.14
Ø mm	12	12	13	13	13	14	14	14	14
L1/L2 mm	450/400	610/550	160/100	260/200	450/400	160/100	210/150	260/200	310/250
ART.	3845.14	3861.14	3821.16	3826.16	3831.16	3846.16	3861.16	3825.18	3830.18
Ø mm	14	14	16	16	16	16	16	18	18
L1/L2 mm	450/400	610/550	210/150	260/200	310/250	460/400	610/550	250/200	300/250
ART.	3845.18	3860.18	3825.20	3830.20	3845.20	3860.20	3845.22	3845.24	3845.26
Ø mm	18	18	20	20	20	20	22	24	26
L1/L2 mm	450/400	600/550	250/200	300/250	450/400	600/550	450/400	450/400	450/400

ART. 3700 con attacco SDS MAX									
ART.	3734.12	3754.12	3734.14	3754.14	3734.15	3754.15	3734.16	3754.16	3734.18
Ø mm	12	12	14	14	15	15	16	16	18
L1/L2 mm	340/200	540/400	340/200	540/400	340/200	540/400	340/200	540/400	340/200
ART.	3754.18	3734.20	3754.20	3792.20	3732.22	3752.22	3792.22	3732.24	3752.24
Ø mm	18	20	20	20	22	22	22	24	24
L1/L2 mm	540/400	340/200	520/400	920/800	320/200	520/400	920/800	320/200	520/400
ART.	3732.25	3752.25	3792.25	3713.25	3737.28	3757.28	3737.30	3757.30	3737.32
Ø mm	25	25	25	25	28	28	30	30	32
L1/L2 mm	320/200	520/400	920/800	1320/1200	370/250	570/450	370/250	570/450	370/250
ART.	3757.32	3792.32	3713.32	3737.35	3757.35	3737.38	3757.38	3757.40	3792.40
Ø mm	32	32	32	35	35	38	38	40	40
L1/L2 mm	570/450	920/800	1320/1200	370/250	570/450	370/250	570/450	570/450	920/800

PUNTE DA MURO SECONDO NORME DIN 8039 (EURO-NORM)

Punte con inserto in METALLO DURO per ROTAZIONE e PERCUSSIONE. Finitura superficiale sabbata. Confezione singola in busta di plastica.

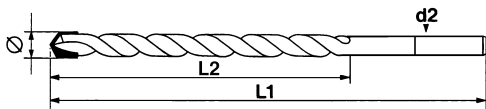


ART. 3000 SERIE CORTA													
COD.	04	05	06	07	08	09	10	11	12	13	14	15	16
Ø mm	4	5	6	7	8	9	10	11	12	13	14	15	16
inch	5/32	3/16	15/64	9/32	5/16	11/32	3/8	7/16	15/32	1/2	9/16	19/32	5/8
Ø d2 mm	3,3	4,2	5,1	5,5	6,5	7,1	8,1	8,8	9,7	9,7	10	10	10
L1/L2 mm	76/38	84/42	100/50	110/55	115/58	125/63	125/63	140/70	140/70	140/70	150/70	150/70	150/75

ART. 3200 SERIE LUNGA - 200 mm					
COD.	06	08	09	10	12
Ø mm	6	8	9	10	12
inch	15/64	5/16	11/32	3/8	15/32
Ø d2 mm	5,1	6,5	7,1	8,1	9,7
L1/L2 mm	200/90	200/90	200/90	200/90	200/90

PUNTE DA MURO SERIE EXTRA LUNGA

Punte con inserto in METALLO DURO SPECIALE. Finitura superficiale sabbiata. Attacco esagonale. Confezione singola in busta di plastica.



ART. 4800		LUNGHEZZA - 400 mm								
COD.		08*	10	12	14	16	18	20	22	24
Ø	mm	8	10	12	14	16	18	20	22	24
	inch	5/16	3/8	15/32	9/16	5/8	23/32	25/32	7/8	15/16
Ø d2	mm	7,1	7,5	8	10	10	12	12	12	12
L1/L2	mm	400/200	400/200	400/200	400/200	400/250	400/250	400/250	400/250	400/250

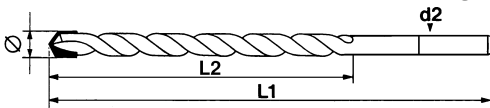
*con codolo cilindrico

ART. 4900		LUNGHEZZA - 600 mm								
COD.		08*	10	12	14	16	18	20	22	24
Ø	mm	8	10	12	14	16	18	20	22	24
	inch	5/16	3/8	15/32	9/16	5/8	23/32	25/32	7/8	15/16
Ø d2	mm	7,1	7,5	8	10	10	12	12	12	12
L1/L2	mm	600/300	600/300	600/300	600/300	600/350	600/350	600/350	600/350	600/350

*con codolo cilindrico

PUNTE UNIVERSALI, ESECUZIONE FRESATA, PER GRANITO

Punte con inserto in METALLO DURO SPECIALE per utilizzo in: pietre naturali, granito, cemento, marmo e pietre artificiali. Finitura superficiale di rettifica. Confezione singola in busta di plastica.



ART. 3400		SERIE RUBIN											
COD.		03	04	05	06	07	08	09	10	11	12	13	14
Ø	mm	3	4	5	6	7	8	9	10	11	12	13	14
	inch	1/8	5/32	3/16	15/64	9/32	5/16	11/32	3/8	7/16	15/32	1/2	9/16
Ø d2	mm	2,85	3,6	4,6	5,6	6,5	7,1	8,1	8,8	10	10	10	10
L1/L2	mm	60/30	75/40	85/50	100/60	100/60	120/80	120/80	120/80	150/90	150/90	150/90	150/90

ASSORTIMENTO KOMBI PUNTE KOCH HSS - MURO - LEGNO

ART. 3800.03 Composizione:

n. 11 punte HSS dal Ø 1 al Ø 6 progressione 0,5 mm

n. 04 punte MURO Ø 4-5-6-8 mm

n. 04 punte LEGNO Ø 5-6-8-10 mm

Confezione in un innovativo astuccio con chiusura di sicurezza



ESPOSITORI PUNTE - SDS PLUS

ART. 3800.11		Composizione:					
ART.		3811.05	3816.05	3811.06	3816.06	3811.08	3816.08
Ø	mm	5	5	6	6	8	8
L1/L2	mm	110/50	160/100	110/50	160/100	110/50	160/100
Quantità	N°	10	10	20	20	20	20
ART.		3821.08	3816.10	3821.10	3816.12	3821.12	
Ø	mm	8	10	10	12	12	
L1/L2	mm	210/150	160/100	210/150	160/100	210/150	
Quantità	N°	10	20	10	10	10	

ART. 3800.12		Composizione:					
ART.		3811.06	3816.06	3811.08	3816.08	3821.08	3816.09
Ø	mm	6	6	8	8	8	9
L1/L2	mm	110/50	160/100	110/50	160/100	210/150	160/100
Quantità	N°	10	10	10	10	10	10
ART.		3816.10	3821.10	3816.12	3821.12	3816.14	3821.14
Ø	mm	10	10	12	12	14	14
L1/L2	mm	160/100	210/150	160/100	210/150	160/100	210/150
Quantità	N°	10	10	10	10	5	5



ESPOSITORE PUNTE - SDS PLUS



ART. 3800.21		Composizione:						
ART.		3811.05	3816.05	3811.06	3816.06	3811.08	3816.08	3821.08
Ø	mm	5	5	6	6	8	8	8
L1/L2	mm	110/50	160/100	110/50	160/100	110/50	160/100	210/150
Quantità	N°	10	10	10	10	10	10	10
ART.		3816.09	3816.10	3821.10	3826.10	3816.12	3821.12	3826.12
Ø	mm	9	10	10	10	12	12	12
L1/L2	mm	160/100	160/100	210/150	260/200	160/100	210/150	260/200
Quantità	N°	10	10	10	5	10	5	5
ART.		3821.14	3826.14	3845.14	3826.15	3826.16	3846.16	3845.20
Ø	mm	14	14	14	15	16	16	20
L1/L2	mm	210/150	260/200	450/400	260/200	260/200	460/400	450/400
Quantità	N°	5	5	5	5	5	5	5



ESPOSITORE PUNTE - SDS PLUS, RUBIN E PUNTE DA MURO

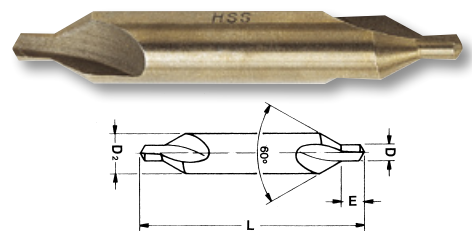
ART. 3800.31		Composizione:						
ART.		3811.05	3816.05	3811.06	3816.06	3811.08	3816.08	
Ø	mm	5	5	6	6	8	8	
L1/L2	mm	110/50	160/100	110/50	160/100	110/50	160/100	
Quantità	N°	10	10	10	10	10	10	
ART.		3821.08	3816.10	3821.10	3816.12	3821.12		
Ø	mm	8	10	10	12	12		
L1/L2	mm	210/150	160/100	210/150	160/100	210/150		
Quantità	N°	10	10	10	10	10		
ART.		3000.04	3000.05	3000.06	3000.07	3000.08	3000.09	3000.10
Ø	mm	4	5	6	7	8	9	10
Ø d2	mm	3,3	4,2	5,1	5,5	6,5	7,1	8,1
L1/L2	mm	76/38	84/42	100/50	110/55	115/58	125/63	125/63
Quantità	N°	20	20	50	5	50	5	30
ART.		3000.11	3000.12	3000.13	3000.14	3000.15	3000.16	3400.03
Ø	mm	11	12	13	14	15	16	3
Ø d2	mm	8,8	9,7	9,7	10	10	10	2,85
L1/L2	mm	140/70	140/70	140/70	150/70	150/70	150/75	60/30
Quantità	N°	5	20	5	10	5	5	10
ART.		3400.04	3400.05	3400.06	3400.08	3400.10	3400.12	
Ø	mm	4	5	6	8	10	12	
Ø d2	mm	3,6	4,6	5,6	7,1	8,8	10	
L1/L2	mm	75/40	85/50	100/60	120/80	120/80	150/90	
Quantità	N°	10	10	20	20	20	20	



PUNTE A CENTRARE FIANCHI DIRITTI

DIN 333A, angolo di svasatura 60°, acciaio super rapido HSS.

ART. 01.23									
COD.		00100	00160	00200	00250	00315	00400	00500	00630
Ø D	mm	1,0	1,6	2,0	2,5	3,15	4,0	5,0	6,3
L	mm	31,5	35,5	40	45	50	56	63	71
E	mm	1,6	2,4	2,9	3,6	4,4	5,6	6,9	8,8
Ø D2	mm	3,15	4,0	5,0	6,3	8,0	10,0	12,5	16,0



UTENSILI CONICI INTEGRALI

Per forare ed allargare lamiere e tubi. Acciaio super rapido HSS.

ART. 01.30	VELOCITÀ DI TAGLIO CONSIGLIATE (g/min.)			
COD.	Acciai duri inox	Acciai dolci	Leghe leggere	Plastica
03140	600-400	800-500	2000-15000	3000-2000
06200	400-200	600-300	1500-800	2000-15000
16300	200-100	400-200	1000-500	1500-1000
02640	100-80	300-150	500-300	1000-500
03650	80-50	200-100	300-200	500-200
04061	50-25	100-50	200-100	300-150

ART. 01.30									
COD.		03140	06200	16300	03225	03310	02640	03650	04061
Ø	mm	3-14	6-20	16-30	3-22,5	3-31	26-40	36-50	40-61
Gambo	mm	6	8	10	8	10	10	12	12
L	mm	58	63	72	73	102	86	89	90



FRESE

CONICHE INTEGRALI A GRADINO

Per forare ed allargare lamiere. Taglio velocissimo con elevate prestazioni. Acciaio super rapido HSS.



VELOCITÀ DI TAGLIO CONSIGLIATE (g/min.)

Acciai duri inox	Acciai dolci	Leghe leggere	Plastica
50-300	80-500	200-1000	500-1500

ART. 01.31

COD.	04120	40120	12200	04200	20300	04300	30400	40500	63267	63380
Ø mm	4-12	4-12	12-20	4-20	20-30	4-30	30-40	40-50	6,3-26,75	6,3-38
Progressione mm	2	1	1	2	1	2	1	1	3	2,5
N° gradini	5	9	9	9	11	14	11	11	7	11
Gambo mm	6	6	10	8	10	10	10	10	10	10
L mm	55	55	75	65	75	75	75	75	70	96

A TAZZA

Per forare lamiera in acciaio, ferro e materiali metallici in genere. Acciaio super rapido HSS.



VELOCITÀ DI TAGLIO CONSIGLIATE (g/min.)

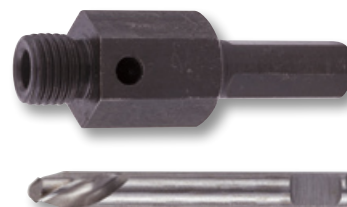
Ø mm frese	Leghe leggere	Ferro - acciaio	Ghisa	Acciaio inox
12-17	1.000	400	360	300
18-24	900	300	270	240
25-32	700	250	230	200
33-38	600	200	180	160
39-45	550	180	170	140
46-51	500	160	150	110
52-57	450	130	120	90
58-64	420	100	90	80
65-70	380	90	80	70
71-80	380	80	80	70
81-90	320	70	60	50
91-100	300	60	50	50

ART. 01.35

COD.	01200	01300	01400	01500	01600	01700	01800	01900	02000	02100	02200	02300
Ø mm	12	13	14	15	16	17	18	19	20	21	22	23
H tazza mm	23	23	23	23	23	23	23	23	23	23	23	23
Gambo mm	10	10	10	10	10	10	10	10	10	10	10	10
Punta pilota mm	6	6	6	6	6	6	6	6	6	6	6	6
COD.	02400	02500	02600	02700	02800	02900	03000	03100	03200	03300	03400	03500
Ø mm	24	25	26	27	28	29	30	31	32	33	34	35
H tazza mm	23	23	23	23	23	23	23	23	23	23	23	23
Gambo mm	10	10	10	10	10	10	10	10	10	10	10	10
Punta pilota mm	6	6	6	6	6	6	6	6	6	6	6	6
COD.	03600	03700	03800	03900	04000	04100	04200	04300	04400	04500	04600	04700
Ø mm	36	37	38	39	40	41	42	43	44	45	46	47
H tazza mm	23	23	23	23	23	23	23	23	23	23	23	23
Gambo mm	10	10	10	10	10	10	10	10	10	10	10	10
Punta pilota mm	6	6	6	6	6	6	6	6	6	6	6	6
COD.	04800	04900	05000	05100	05200	05300	05400	05500	05600	05700	05800	05900
Ø mm	48	49	50	51	52	53	54	55	56	57	58	59
H tazza mm	23	23	23	23	23	23	23	23	23	23	23	23
Gambo mm	10	10	10	12	12	12	12	12	12	12	12	12
Punta pilota mm	6	6	6	8	8	8	8	8	8	8	8	8
COD.	06000	06500	07000	07500	08000	08500	09000	09500	10000			
Ø mm	60	65	70	75	80	85	90	95	100			
H tazza mm	23	25	25	25	25	25	25	25	25			
Gambo mm	12	12	12	12	12	12	12	12	12			
Punta pilota mm	8	8	8	8	8	8	8	8	8			

SUPPORTI PER FRESE A TAZZA

ART.	COD.	PUNTA PILOTA
01.36	01250	per frese Ø mm 12-50
	51100	per frese Ø mm 51-100
ART.	COD.	GAMBO
01.37	01250	per frese Ø mm 12-50
	51100	per frese Ø mm 51-100



SEGHE A TAZZA BIMETALLICHE

Passo e dentatura variabile. PER TAGLIARE: acciaio, ferro, ghise, alluminio, rame, ottone, legno, plastica, resine sintetiche, etc. Acciaio super rapido HSS.

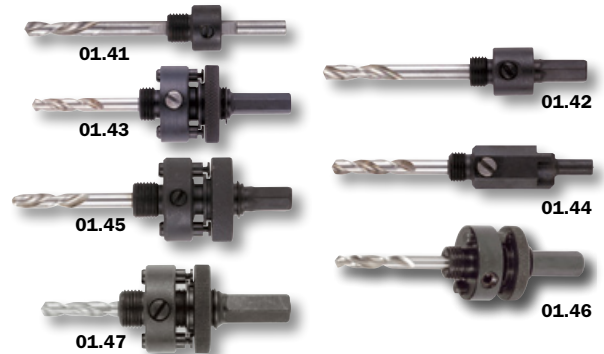
ART. 01.40

COD.	01400	01600	01700	01900	02000	02100	02200	02400	02500
Ø mm	14	16	17	19	20	21	22	24	25
Ø pollici	9/16"	5/8"	11/16"	3/4"	-	13/16"	7/8"	15/16"	1"
COD.	02700	02900	03000	03200	03300	03500	03700	03800	04000
Ø mm	27	29	30	32	33	35	37	38	40
Ø pollici	1,1/16"	1,1/8"	1,3/16"	1,1/4"	1,5/16"	1,3/8"	1,7/16"	1,1/2"	1,9/16"
COD.	04100	04300	04400	04600	04800	05100	05200	05400	05700
Ø mm	41	43	44	46	48	51	52	54	57
Ø pollici	1,5/8"	1,11/16"	1,3/4"	1,13/16"	1,7/8"	2"	2,1/16"	2,1/8"	2,1/4"
COD.	05900	06000	06400	06500	06700	06800	07000	07300	07600
Ø mm	59	60	64	65	67	68	70	73	76
Ø pollici	2,5/16"	2,3/8"	2,1/2"	2,9/16"	2,5/8"	-	2,3/4"	2,7/8"	3"
COD.	07900	08300	08600	08900	09200	09500	09800	10200	10500
Ø mm	79	83	86	89	92	95	98	102	105
Ø pollici	3,1/8"	3,1/4"	3,3/8"	3,1/2"	3,5/8"	3,3/4"	3,7/8"	4"	4,1/8"
COD.	10800	11100	11400	12100	12700	14000	15200		
Ø mm	108	111	114	121	127	140	152		
Ø pollici	4,1/4"	4,3/8"	4,1/2"	4,3/4"	5"	5,1/2"	6"		



ATTACCHI PER SEGHE ART. 01.40

ART.	COD.	Per seghe Ø mm	Ø gambo mm
01.41	01430	14÷30	6,35
01.42	01430	14÷30	9,5
01.43	32152	32÷152	9,5
01.44	01430	14÷30	6,35
01.45	03251	32÷51	11
01.46	32152	32÷152	11
01.47	32152	32÷152	16



MANDRINI

AUTOSERRANTI TIPO INDUSTRIALE

ART. 02.B2	CON GHIERA DI BLOCCAGGIO BREVETTATA					
COD.	01012	01038	01210	01312	01338	01613
Per punte Ø mm	1-10	1-10	1-10	1-13	1-13	1-13
Attacco	1/2"x20	3/8"x24	B12	1/2"x20	3/8"x24	B16

ART. 02.01

COD.	01012	01016	01038	01210	01312
Per punte Ø mm	1-10	1-10	1-10	1-10	1-13
Attacco	B12	B16	3/8"x24	1/2"x20	1/2"x20
COD.	01316	01618	0J110	0J213	0J616
Per punte Ø mm	1-13	1-16	1-10	1-13	1-16
Attacco	B16	B18	J1	J2	J6



AUTOSERRANTI PER TRAPANO

ART. 02.00

COD.	01016	01316	01618	01012	
Per punte Ø mm	1-10	1-13	1-16	1-10	
Attacco	B16	B16	B18	1/2"x20	
COD.	01038	01312	01338		
Per punte Ø mm	1-10	1,5-13	1,5-13		
Attacco	3/8"x24	1/2"x20	3/8"x24		



PER TRAPANO TIPO JACOBS

ART. 02.B1

COD.	01012	01038
Per punte Ø mm	1-10	1-10
Attacco	1/2"x20	3/8"x24



MANDRINI A CREMAGLIERA TIPO INDUSTRIALE

ART. 02.02

COD.	00612	01012	01016	01038	01312
Per punte ø mm	0-6	1-10	1-10	1-10	1-13
Attacco	B12	1/2"x20	B16	3/8"x24	1/2"x20
COD.	01316	01338	01618	01658	02022
Per punte ø mm	1-13	1-13	3-16	1-16	5-20
Attacco	B16	3/8"x24	B18	5/8"x16	B22

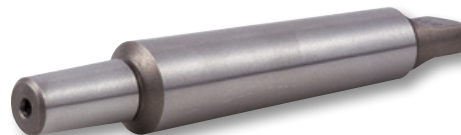


ATTACCHI CONICI PER MANDRINI

Acciaio temprato e rettificato.

ART. 02.03

COD.	01000	01001	01002	01200	01201	01202	01601	01602
Attacco	B10	B10	B10	B12	B12	B12	B16	B16
CM	0	1	2	0	1	2	1	2
COD.	01603	01604	01801	01802	01803	01804	02202	02203
Attacco	B16	B16	B18	B18	B18	B18	B22	B22
CM	3	4	1	2	3	4	2	3

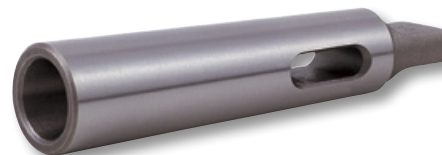


BUSSOLE DI RIDUZIONE

Acciaio cementato e temprato, rettificato internamente ed esternamente.

ART. 02.04

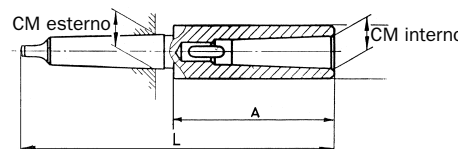
COD.	00100	00201	00301	00302	00401	00402	00403	00501
CM esterno	1	2	3	3	4	4	4	5
CM interno	0	1	1	2	1	2	3	1
COD.	00502	00503	00504	00601	00602	00603	00604	00605
CM esterno	5	5	5	6	6	6	6	6
CM interno	2	3	4	1	2	3	4	5



Tipo lungo, in acciaio, temprate e rettificato.

ART. 02.05

COD.	00101	00102	00201	00202	00203	00301	00302
L mm	145	160	160	175	196	175	194
A mm	83	98	85	100	121	81	100
CM esterno	1	1	2	2	2	3	3
CM interno	1	2	1	2	3	1	2
COD.	00303	00304	00402	00403	00404	00405	00503
L mm	215	240	215	240	265	300	268
A mm	121	146	97,5	122,5	148	182	119
CM esterno	3	3	4	4	4	4	5
CM interno	3	4	2	3	4	5	3
COD.	00504	00505	00603	00604	00605		
L mm	300	335	330	355	390		
A mm	151	186	120	145	180		
CM esterno	5	5	6	6	6		
CM interno	4	5	3	4	5		



ESTRATTORI IN ACCIAIO PER CONI MORSE

ART. 02.06

COD.	00012	00003	00004	00056
CM	1-2	3	4	5-6



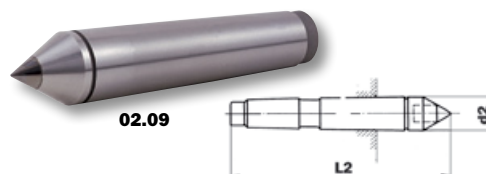
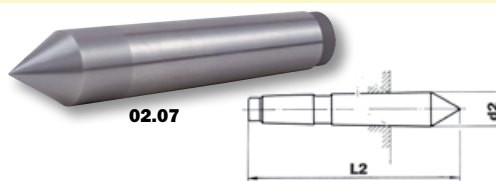
CONTROPUNTE FISSE

Cuspide a 60°, esecuzione in acciaio temprate e rettificato.

ART. 02.07

CON CUSPIDE IN METALLO DURO

ART. 02.09							
COD.	00000	00001	00002	00003	00004	00005	00006
CM	0	1	2	3	4	5	6
ø d2 mm	9,2	12,2	18,0	24,1	31,6	44,7	63,8
L2 mm	70	80	100	125	160	200	270
Peso kg	02.07	0,030	0,060	0,160	0,350	0,800	1,900
	02.09	0,033	0,065	0,170	0,355	0,820	1,950



CONTROPUNTE ROTANTI

Esecuzione in lega di acciaio forgiato. Parti rotanti ed attacco temprati, rettificati.

ART. 02.11	ALTISSIMA PRECISIONE					
COD.	00101	00102	00103	00104	00105	00106
CM	1	2	3	4	5	6
Ø corpo mm	38	40	56	62	85	130
Ø punta mm	15	18	24	28	41	63
Lunghezza totale mm	103	128	156	184	237	333



ART. 02.19	COMPLETE DI CUSPIDI				
COD.	00102	00103	00104	00105	00106
CM	2	3	4	5	6
Ø corpo mm	42	56	64	85	130
Lunghezza totale mm (senza cuspidi)	103	132	158	198	276



ART. 02.20	CUSPIDE INTERCAMBIABILE cono tronco, per corpi cavi					
COD.	CM	Ø cono mm		Lunghezza totale mm	N° giri 1/min	Massa support. kg
		min	max			
00102	2	30	60	104	5000	180
00103	3	30	80	140	4500	350
00104	4	40	100	171	3000	600



ART. 02.22	CUSPIDE PROLUNGATA					
COD.	CM	Ø min corpo	Ø max punta	Lunghezza totale mm	N° giri 1/min	Massa support. kg
		mm	mm			
00102	2	40	18	135	5000	200
00103	3	56	24	166	4000	400
00104	4	62	28	200	3000	800
00105	5	85	40	260	2500	1600
00106	6	130	62	360	2000	3000



TRASCINATORE

Esecuzione in lega di acciaio forgiato. Parti rotanti ed attacco temprati, rettificati.

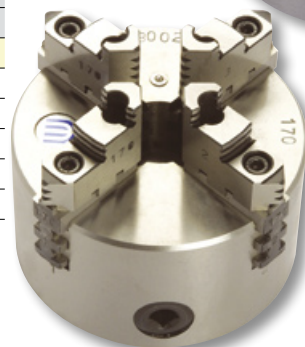
ART. 02.25			
COD.	CM	Ø corpo mm	Ø min presa mm
00004	4	68	27
00005	5	81	40



MANDRINI AUTOCENTRANTI DOPPIA GUIDA

Mandrino autocentrante per attacco flangia con griffe doppia guida. Corona e pignone di comando forgiati e lavorati finemente per garantire la massima precisione. Completati di morsetti base in acciaio temperato (hard master), griffe reversibili interni - esterni (hard top), chiave di servizio, viti fissaggio griffe.

ART. 02.23	A 3 GRIFFE					
ART. 02.24	A 4 GRIFFE					
COD.	00125	00165	00200	00250	00315	
Ø esterno mm	125	165	200	250	315	
Ø foro mm	32	42	55	76	105	
Altezza con griffe mm	110	121	139	157	169	
Peso kg	ART. 02.23	5,3	11,6	15,9	32,3	44,4
	ART. 02.24	5,25	12,50	16,50	32,75	43,75



ACCESSORI DI RICAMBIO

Serie morsetti non temprati (soft top).

ART. 02.40	N° 3 MORSETTI per mandrini 02.23				
ART. 02.41	N° 4 MORSETTI per mandrini 02.24				
COD.	00125	00165	00200	00250	00315
Ø mandrino mm	125	165	200	250	315



Serie griffe composto da hard master più hard top.

ART. 02.42	N° 3 GRIFFE per mandrini 02.23				
ART. 02.43	N° 4 GRIFFE per mandrini 02.24				
COD.	00125	00165	00200	00250	00315
Ø mandrino mm	125	165	200	250	315



MANDRINI AUTOCENTRANTI TIPO EXTRA

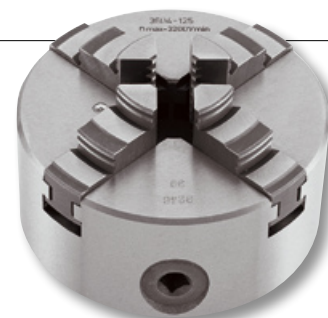
Mandrino autocentrante per attacco flangia con griffe guida semplice. Esecuzione in ghisa con passaggio barra; griffe in acciaio temprate e rettificate. Completati di griffe per interni e per esterni.

ART. 02.30	A 3 GRIFFE					
COD.	00080	00100	00125	00160	00200	00250
Ø esterno mm	80	100	125	160	200	250
Ø foro mm	16	20	32	42	55	76
Altezza con griffe mm	60	78	84	90	106	113
Peso kg	1,8	3,6	5,0	7,9	13,2	19,7
COD.	00315	00400	00500	00630	00800	
Ø esterno mm	315	400	500	630	800	
Ø foro mm	103	136	190	252	320	
Altezza con griffe mm	130	146	160	185	229	
Peso kg	33,5	70,0	142,0	240,0	382,0	



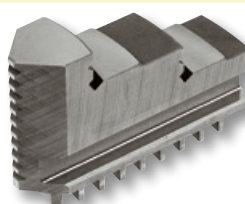
Mandrino autocentrante per attacco flangia con griffe guida semplice. Esecuzione in ghisa con passaggio barra; griffe in acciaio temprate e rettificate. Completati di griffe per interni e per esterni.

ART. 02.31	A 4 GRIFFE							
COD.	00125	00160	00200	00250	00315	00400	00500	00630
Ø esterno mm	125	160	200	250	315	400	500	630
Ø foro mm	32	42	55	76	103	136	190	252
Altezza con griffe mm	84	90	106	113	130	146	160	185
Peso kg	5,2	8,3	14,0	20,7	34,5	72,0	145,0	245,0

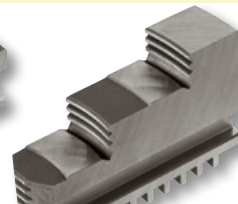


ACCESSORI DI RICAMBIO

SERIE N° 3 GRIFFE per mandrino 02.30						
ART. 02.34	per interni					
ART. 02.35	per esterni					
ART. 02.36	non temprate					
COD.	00080	00100	00125	00160	00200	00250
Ø mandrino mm	80	100	125	160	200	250
COD.	00315	00400	00500	00630	00800	
Ø mandrino mm	315	400	500	630	800	

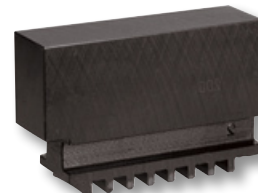


02.34 - 02.37



02.35 - 02.38

SERIE N° 4 GRIFFE per mandrino 02.31				
ART. 02.37	per interni			
ART. 02.38	per esterni			
ART. 02.39	non temprate			
COD.	00125	00160	00200	00250
Ø mandrino mm	125	160	200	250
COD.	00315	00400	00500	00630
Ø mandrino mm	315	400	500	630



02.36 - 02.39

ART. 02.51	CORONE DENTATE per mandrini 02.30 - 02.31				
COD.	00080	00100	00125	00160	00200
Ø mandrino mm	80	100	125	160	200
COD.	00250	00315	00400	00500	00630
Ø mandrino mm	250	315	400	500	630



ART. 02.52	PIGNONI per mandrini 02.30 - 02.31					
COD.	00080	00100	00125	00160	00200	00250
Ø mandrino mm	80	100	125	160	200	250
COD.	00315	00400	00500	00630	00800	
Ø mandrino mm	315	400	500	630	800	



MANDRINI AUTOCENTRANTI

TIPO EXTRA

Per serraggio centrico o eccentrico. Esecuzione in ghisa con passaggio barra. I mandrini vengono forniti con una serie di griffe temprate, rettificate, rivoltabili e 2 chiavi di manovra.

ART. 02.32		A 3 GRIFFE INDIPENDENTI	
COD.		00200	00250
Ø esterno	mm	200	250
Ø foro	mm	55	76
Altezza con griffe	mm	127	135
Peso	kg	18	31

ART. 02.33		A 4 GRIFFE INDIPENDENTI		
COD.		00200	00250	00315
Ø esterno	mm	200	250	315
Ø foro	mm	55	76	103
Altezza con griffe	mm	127	135	158
Peso	kg	18	31	54

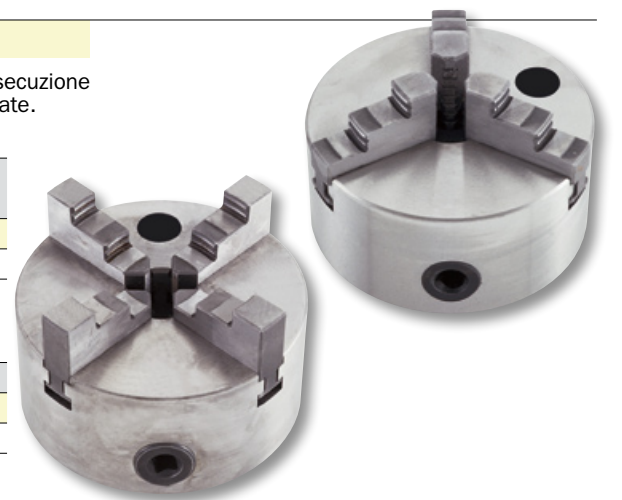


TIPO STANDARD

Mandrino autocentrante per attacco flangia con griffe guida semplice. Esecuzione in ghisa normalizzata indeformabile, griffe in acciaio temperate e rettificate.

ART. 02.28	3 GRIFFE (3+3) dal Ø 80 al 315 mm compresi 3 GRIFFE REVERSIBILI per i Ø 380 e 500 mm				
COD.	00080	00100	00125	00165	00200
Ø mandrino mm	80	100	125	165	200
COD.	00250	00315	00380	00500	
Ø mandrino mm	250	315	380	500	

ART. 02.29	A 4 GRIFFE (4+4)					
COD.	00100	00125	00165	00200	00250	00315
Ø mandrino mm	100	125	165	200	250	315

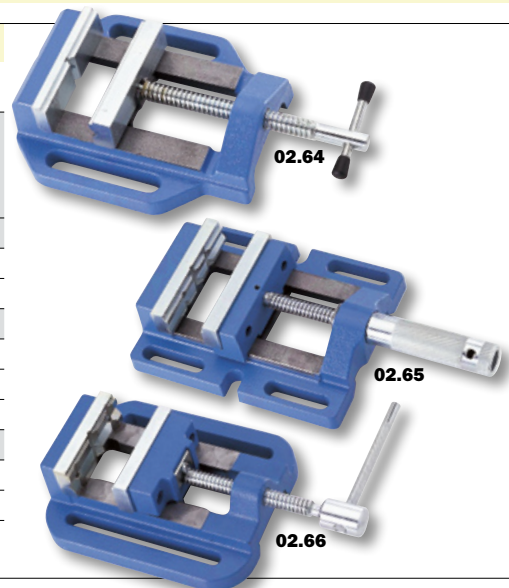


MORSE PER TRAPANO

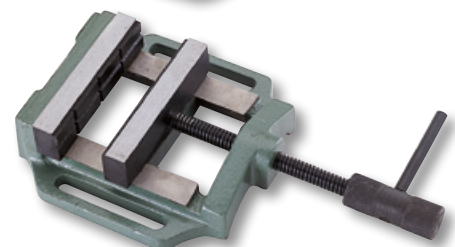
Esecuzione in ghisa con ganasce in acciaio.

MAXION

COD.	Larghezza ganasce mm	Capacità serraggio mm	Base		Cave per viti	Peso kg
			Lunghezza totale mm	Larghezza totale mm		
ART. 02.64	TIPO MSL					
00063	63	65	125	105	M8	1,2
00080	80	85	150	130	M10	1,7
ART. 02.65	TIPO MSM - ganasca fissa prismatica					
05085	85	70	155	144	M10	3,6
05100	100	95	175	152	M12	4,5
05120	120	105	225	180	M12	6,8
ART. 02.66	TIPO MSP - ganasca fissa prismatica					
00002	100	90	220	175	M12	7,5
00003	200	115	260	215	M16	11,7



ART. 02.78		TIPO STANDARD		Base		Peso kg
COD.	Larghezza ganasce mm	Capacità serraggio mm	Lunghezza totale mm	Larghezza totale mm		
00075	75	60	210	125	1,5	
00100	100	87	260	165	3	
00125	125	108	300	195	5	
00150	150	135	350	215	7	
00200	200	165	380	270	11,5	



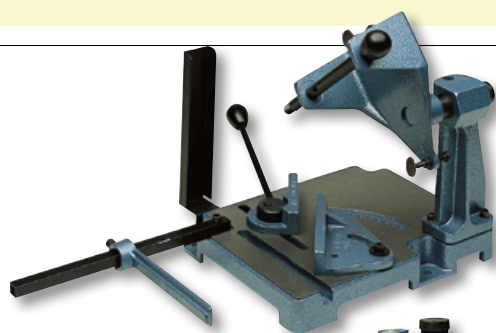
SUPPORTI

TIPO MTS 230 PER TRONCATRICE

Esecuzione in fusione di ghisa, completa di morsa ferma pezzi, inclinabile fino a 45°, carter di protezione ed arresto regolabile in lunghezza.

ART. 02.68

COD.	Capacità serraggio mm	Profondità massima di taglio mm	Peso kg
00001	115	60	12

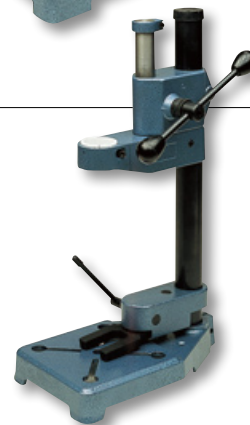


TIPO MBS 165 PER TRAPANO

Esecuzione delle parti mobili e della base in pressofusione di alluminio, con colonne in acciaio. Movimento salita-discesa tramite pignone dentato, regolazione di arresto e di profondità di foratura. Adatto per trapani con collarino fino a 43 mm massimo.

ART. 02.69

COD.	Corsa massima tramite pignone mm	Altezza massima tra mandrino e tavola porta pezzi mm	Peso kg
00001	65	280	5,2



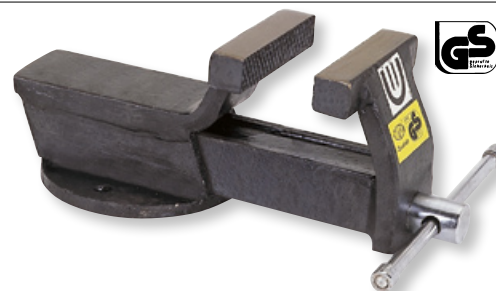
MORSE DA BANCO

IN ACCIAIO

Costruite completamente in acciaio, con ganasce zigrinate in acciaio al carbonio, robuste e resistenti alle più gravose sollecitazioni.

ART. 11.01

COD.		00080	00100	00125	00150
Larghezza ganasce	mm	80	100	125	150
Apertura max ganasce	mm	90	110	115	115
Peso	kg	4	7	11,5	15



IN FUSIONE DI GHISA

Costruite in ghisa resistente agli urti, con il dado fuso direttamente nella morsa, per assicurare un perfetto centraggio della vite. Ganasce zigrinate costruite in acciaio al carbonio.

ART. 11.02

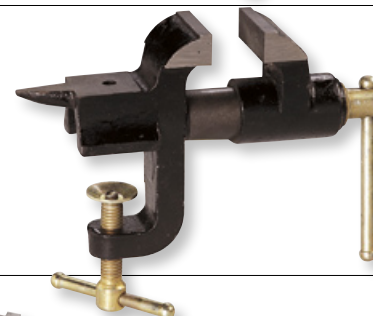
COD.		00080	00100	00125	00150
Larghezza ganasce	mm	80	100	125	150
Apertura max ganasce	mm	70	95	125	150
Peso	kg	6	12	18	23



IN ACCIAIO PER MECCANICA FINE

ART. 11.31

COD.	Larghezza ganasce mm	Apertura max ganasce mm
00040	40	45

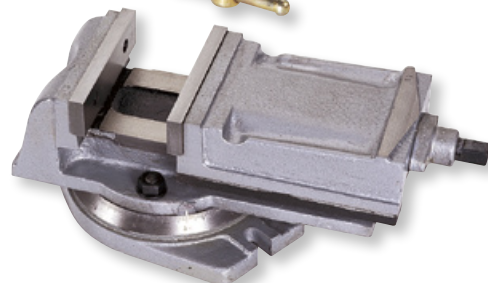


MORSE PER MACCHINA GIREVOLI

Elevata capacità di serraggio; fornite complete di base girevole graduata, guide di scorrimento rettificata.

ART. 11.03

COD.	Larghezza ganasce mm	Lunghezza morsa mm	Altezza totale mm	Apertura max mm	Peso kg
00100	100	255	110	85	10
00125	125	400	130	100	16
00160	160	400	160	125	32
00200	200	450	180	160	55

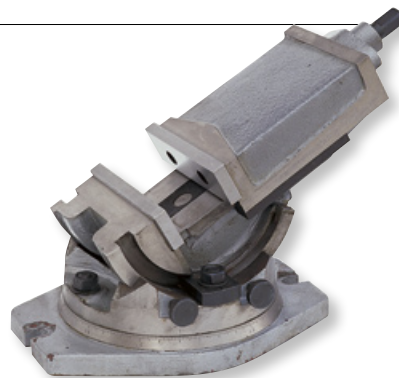


MORSE PER MACCHINE GIREVOLI ED INCLINABILI

Elevata capacità di serraggio; inclinazione verticale 60°, orizzontale 360°.

ART. 11.04

COD.	Larghezza ganasce mm	Lunghezza morsa mm	Altezza totale mm	Apertura max mm	Peso kg
00100	100	320	150	85	18
00125	125	370	185	105	29
00160	160	410	180	125	43



TAVOLE CIRCOLARI A DIVIDERE

ORIZZONTALI E VERTICALI

Elevata precisione, registrazione micrometrica, ingranaggi in bagno d'olio, doppia leva di bloccaggio.



ART. 11.05

COD.	Ø tavola mm	Foro centrale CM	Ø foro posizionamento mm	Altezza centro in verticale mm	Cave a "T"		Rapporto vite senza fine	Divisione piano tavola	Lettura	Lettura nonio	Peso kg
					Larghezza mm	N°					
00200	200	3	30 H7	150	12	4	1:90	360°	1°	10"	32
00250	250	3	30 H7	170	12	6	1:90	360°	1°	10"	46
00320	320	4	40 H7	210	14	6	1:90	360°	1°	10"	77

INCLINABILI

Elevata precisione, doppia leva di bloccaggio, registrazione micrometrica.

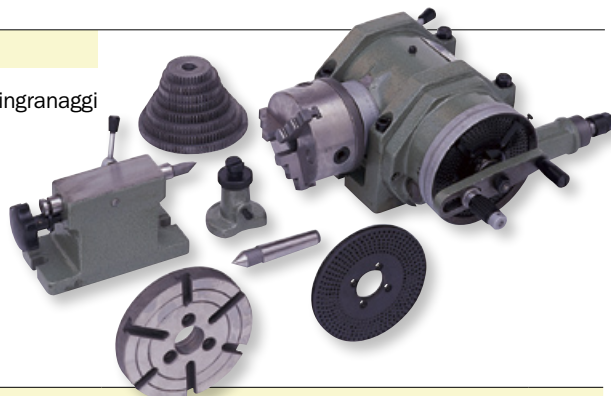


ART. 11.06

COD.	Ø tavola mm	Foro centrale CM	Ø foro posizionamento mm	Cave a "T"		Rapporto vite senza fine	Divisione piano tavola	Lettura	Lettura nonio	Inclinaz. tavola	Lettura valore min. inclinazione	Peso kg
				Larghezza mm	N°							
00250	250	3	30 H7	12	6	1:90	360°	1°	10"	0°-90°	2'	95
00320	320	4	40 H7	14								135

DIVISORI UNIVERSALI

Alta precisione, attacco destro, forniti completi di autocentrante, serie ingranaggi e contropunte.



ART. 11.07

COD.	Altezza punte mm	Angolo allineamento asse mandrino	Lettura minima	Rapporto vite senza fine	Testa CM	Disco divisore	Ø mandrino dotazione mm	Peso kg
00100	100	-5° ÷ +95°	10"	1:40	3	24-25-28-30-34-37-38-39-	125	67
00125	125				4	41-42-43-46-47-49-51-53-	160	100
00160	160				54-57-58-59-62-66	200	125	

DISCHI DA TAGLIO

ART. 03.01 PER FERRO – F42

Centro depresso. **Grana 30 tipo A30S4BF.** Mole da taglio in resina, adatte per tutti i tipi di metalli: ferro, acciaio etc. Confezione da 25 pezzi.

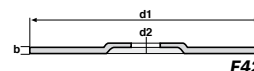
ART. 03.03 PER PIETRA – F42

Centro depresso. **Grana 30 tipo C30S4BF.** Mole in resina adatte per marmo, granito, ceramiche, pietra e tutti i tipi ordinari di calcestruzzo. Confezione da 25 pezzi.



03.01

03.03



F42

ART. 03.01 - ART. 03.03

COD.	11503	12503	23003
d1 mm	115	125	230
b mm	3	3	3
d2 mm	22	22	22

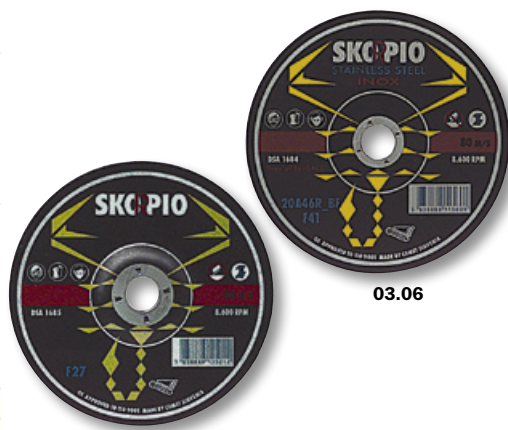
DISCHI DA SBAVO E TAGLIO

ART. 03.06 PER FERRO – F27

Centro depresso. **Grana 24 tipo A24S4BF.** Mole in resina, adatte per la lavorazione di tutti i tipi di metalli con vari profili. Confezione da 25 pezzi.

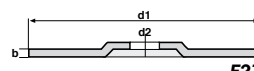
ART. 03.07 PER PIETRA – F27

Centro depresso. **Grana 24 tipo C24S4BF.** Mole in resina adatte per la lavorazione di calcestruzzo, granito, marmo e pietra. Confezione da 25 pezzi.



03.06

03.07



F27

ART. 03.06 - ART. 03.07

COD.	11506	12506	23006
d1 mm	115	125	230
b mm	6	6	6
d2 mm	22	22	22

DISCHI DA TAGLIO

ART. 03.08 PER ACCIAIO INOX – F41

Forma piana. **Grana 46 tipo 20A46RBF.** Mole in resina adatte per la lavorazione dell'acciaio inox. Confezione da 25 pezzi.

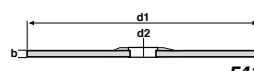
ART. 03.09 PER ACCIAIO/FERRO – F41

Forma piana. **Grana 46 tipo A30S4BF.** Mole in resina adatte per la lavorazione degli acciai in genere. Confezione da 25 pezzi.



03.08

03.09



F41

ART. 03.08 - ART. 03.09

COD.	11510	11512	11516	12510	12512
d1 mm	115	115	115	125	125
b mm	1,0	1,2	1,6	1,0	1,2
d2 mm	22	22	22	22	22

COD.	12516	17816	23018	23020
d1 mm	125	178	230	230
b mm	1,6	1,6	1,8	2,0
d2 mm	22	22	22	22

DISCHI LAMELLARI

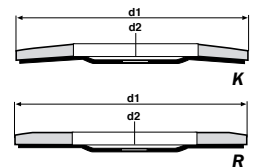
CON SUPPORTO IN FIBRA

Corindone Normale / Ossido di alluminio. Usati per molature di base, rifinire lavori di saldatura, pulitura di materiali legati, rettifica sulle estremità, adatti per alluminio, materiali non ferrosi, leghe leggere, acciaio a basso tenore di lega, legno, plastica. Confezione da 25 pezzi.

ART. 03.09		Grana 40 TIPO LBD K - A40			
COD.		11522KS	11522KD	12522KS	18022KS
d1	mm	115	115	125	180
Forma		K	K	K	K
d2	mm	22	22	22	22
Lamelle		singole	doppie	singole	singole

ART. 03.10		Grana 60 TIPO LBD - A60					
COD.		11522RS	11522KD	12522KS	18022KS	18022KD	18022RS
d1	mm	115	115	125	180	180	180
Forma		R	K	K	K	K	R
d2	mm	22	22	22	22	22	22
Lamelle		singole	doppie	singole	singole	doppie	singole

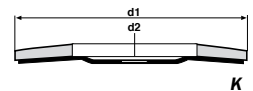
ART. 03.12		Grana 80 TIPO LBD K - A80			
COD.	d1 mm	Forma	d2 mm	Lamelle	
11522KS	115	K	22	singole	



CON SUPPORTO IN FIBRA

Zirconio. Usati per la finitura di saldature, pulitura di leghe e per la rettifica finale sulle estremità, adatti per alluminio, materiali non ferrosi, leghe leggere, acciaio a basso tenore di lega, legno, plastica. Confezione da 25 pezzi.

ART. 03.13		Grana 40 TIPO LBD K - Z40			
COD.		11522KD	12522KD	18022KS	18022KD
d1	mm	115	125	180	180
Forma		K	K	K	K
d2	mm	22	22	22	22
Lamelle		doppie	doppie	singole	doppie

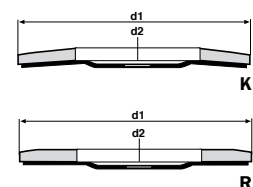


CON SUPPORTO IN FIBRA O NYLON

Zirconio. Usati per la finitura di saldature, pulitura di leghe e per la rettifica finale sulle estremità, adatti per alluminio, materiali non ferrosi, leghe leggere, acciaio a basso tenore di lega, legno, plastica. Confezione da 25 pezzi.

ART. 03.14		Grana 60 TIPO LBD - Z60			
COD.		11522RS	11522RSN	11522KD	12522KD
d1	mm	115	115	115	125
Forma		R	R	K	K
d2	mm	22	22	22	22
Lamelle		singole	singole supporto nylon	doppie	doppie
COD.		18022KS	18022KD	18022RS	18022RDN
d1	mm	180	180	180	180
Forma		K	K	R	R
d2	mm	22	22	22	22
Lamelle		singole	doppie	singole	doppie supporto nylon

ART. 03.15		Grana 80 TIPO LBD - Z80			
COD.		11522RSN	11522KD	12522KD	18022RS
d1	mm	115	115	125	180
Forma		R	K	K	R
d2	mm	22	22	22	22
Lamelle		singole supporto nylon	doppie	doppie	singole



DISCHI LAMELLARI

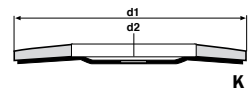
CON SUPPORTO IN FIBRA SERIE ECONOMICA

Zirconio. Usati per la finitura di saldature, pulitura di leghe e per la rettifica finale sulle estremità, adatti per alluminio, materiali non ferrosi, leghe leggere, acciaio a basso tenore di lega, legno, plastica. Confezione da 25 pezzi.

ART. 03.16	Grana 40 TIPO LBD K – Z40	
ART. 03.18	Grana 60 TIPO LBD K – Z60	
COD.	11522KS	18022KS
d1 mm	115	180
Forma	K	K
d2 mm	22	22
Lamelle	singole	singole



ART. 03.19	Grana 80 TIPO LBD K – Z80	
COD.	11522KS	
d1 mm	115	
Forma	K	
d2 mm	22	
Lamelle	singole	

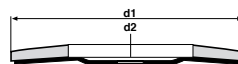


PER UTILIZZO POLIVALENTE CON SUPPORTO IN FIBRA F29

Abrasivo di nuova concezione rende il suo utilizzo molto versatile nel settore dell'industria aeronautica, meccanica, automobilistica ed edile. Confezione da 10 pezzi.

ART. 03.20	Grana 80	
COD.	11522	12522
d1 mm	115	125
d2 mm	22	22

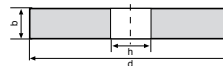
TOP PolirCO



MOLE LEGATE IN CERAMICA

Corindone grigio. **Grana 60 e 46.** Usate su acciai non legati o a basso tenore di lega.

ART. 03.20	F1						
COD.	12520	15020	15025	17520	17525	2002046	20020
d mm	125	150	150	175	175	200	200
b mm	20	20	25	20	25	20	20
h mm	16	16	32	32	32	20	20
Grana	60-11A60M6VL	60-11A60M6VL	60-11A60M5V	60-11A60M6VL	60-11A60M6VL	46-11A46N6VL	60-11A60N6VL
COD.	20025	20030	23225	25040			
d mm	200	200	200	250			
b mm	25	30	25	40			
h mm	25	32	32	32			
Grana	60-11A60N5VL	60-11A60M6VL	60-11A60M6VL	60-11A60M6VL			



Corindone bianco. **Grana 60.** Usate su acciai ad alto tenore di lega.

ART. 03.22	F1			
COD.	15020	15025	20020	20025
d mm	150	150	200	200
b mm	20	25	20	25
h mm	16	32	20	25
Grana	60-22A60M6VL	60-22A60M6V	60-22A60K7VL	60-22A60M6V



Carburo di silicio verde. **Grana 60.** Usate su materiali duri, metalli non ferrosi, ghisa e vetro.

ART. 03.23	F1			
COD.	15020	15025	20020	20025
d mm	150	150	200	200
b mm	20	25	20	25
h mm	16	16	20	25
Grana	60-10C60J6V	60-10C60J6VL	60-10C60J6VL	60-10C60J6VL



MOLE ABRASIVE TIPO 1

ART. 03.02 - Grana 36 durezza O

ART. 03.04 - Grana 60 durezza M

ART. 03.05 - Grana 80 durezza N

Corindone «Normalkorund grigio» 94-96%. Uso promiscuo. Si adatta particolarmente alla lavorazione di materiali con asportazione longitudinale, nonché per la sgrossatura ed il taglio di pezzi.

ART. 03.11 - Grana 60 durezza K

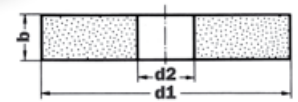
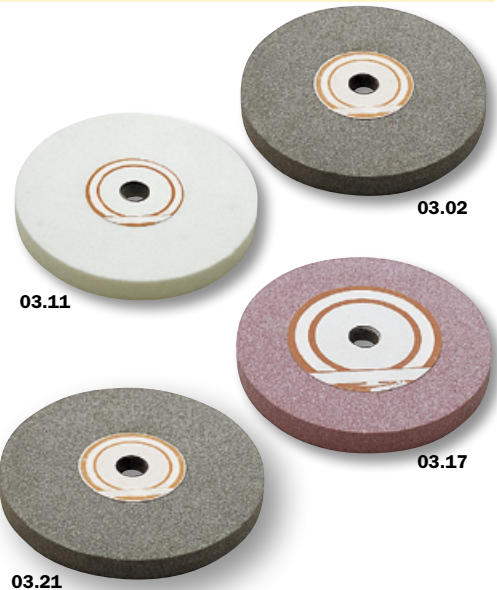
Corindone «Edelkorund bianco» 99%. Le mole in elettrocorindone sono particolarmente idonee all'affilatura di utensili in acciaio e acciaio rapido, nonché alla rettifica.

ART. 03.17 - Grana 80 durezza M

Corindone «Edelkorund rosa» 99%. Le mole in elettrocorindone sono particolarmente idonee all'affilatura di utensili in acciaio e acciaio rapido, nonché alla rettifica.

ART. 03.21 - Grana 80 durezza JOT

Carburo di silicio verde «Siliziumkardid». Si adatta particolarmente alla lavorazione di metallo duro e materiale ceramico.



ART. 03.02 - 03.04 - 03.05 - 03.11 - 03.17 - 03.21

COD.	10016	12520	15020	17520	20020	20025	25025	25030	30030
d1 mm	100	125	150	175	200	200	250	250	300
b mm	16	20	20	20	20	25	25	30	30
d2 mm	13	16	16	20	20	20	25	25	30

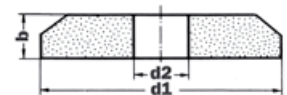
MOLE ABRASIVE TIPO 72

ART. 03.25 - Grana 60 durezza K

Corindone «Edelkorund bianco» 99%. Tipo a smusso per l'affilatura di seghe.

ART. 03.29 - Grana 60 durezza M

Corindone normale «Normalkorund grigio» 94-96%. Tipo a smusso per l'affilatura di seghe.



COD.	15006	15008	15010	20008	20010	25010	25012
d1 mm	150	150	150	200	200	250	250
b mm	6	8	10	8	10	10	12
d2 mm	20	20	20	20	20	20	20

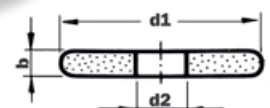
MOLE ABRASIVE TIPO 100

ART. 03.32 - Grana 46 durezza K

Corindone «Edelkorund bianco» 99%. Tipo a smusso per l'affilatura di seghe circolari.

ART. 03.33 - Grana 60 durezza M

Corindone normale «Normalkorund grigio» 94-96%. Tipo a smusso per l'affilatura di seghe circolari.

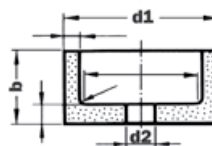


COD.	20008	20010	20013	25008	25010	25013
d1 mm	200	200	200	250	250	250
b mm	8	10	13	8	10	13
d2 mm	20	20	20	20	20	20

MOLE ABRASIVE

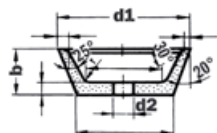
Corindone «Edelkorund bianco» 99%. Mole a tazza cilindrica a parete sottile per l'affilatura di frese, alesatori e simili.

ART. 03.35	Grana 46 TIPO 140 durezza K	
COD.	12563	15080
d1 mm	125	150
b mm	63	80
d2 mm	20	20



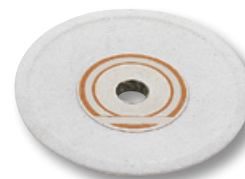
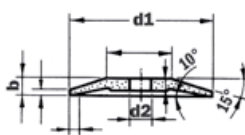
Corindone «Edelkorund bianco» 99%. Mole a tazza conica a parete sottile per l'affilatura di calibri, frese e simili.

ART. 03.38	Grana 46 TIPO 144 durezza K	
COD.	12545	15050
d1 mm	125	150
b mm	45	50
d2 mm	20	20



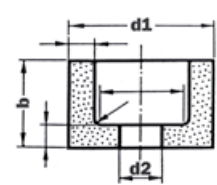
Corindone «Edelkorund bianco» 99%. Mole a tazza conica e smussata per l'affilatura di utensili dentati.

ART. 03.40	Grana 46 TIPO 126 durezza K	
COD.	12513	15016
d1 mm	125	150
b mm	13	16
d2 mm	20	20



Corindone «Edelkorund bianco» 99%. Mole a tazza cilindrica a parete spessa per la rettifica piana.

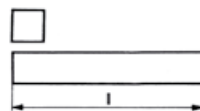
ART. 03.42	Grana 36 per lapidelli TIPO 142 durezza HI	
COD.	17878	20080
d1 mm	178	200
b mm	78	80
d2 mm	78	78



LIME ABRASIVE SEMPLICI DUREZZA P

ART. 03.46 - QUADRE TIPO 781 - Grana media
ART. 03.47 - QUADRE TIPO 781 - Grana fine

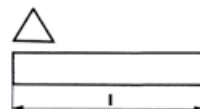
Corindone «Edelkorund » 99%.



03.46 - 03.47

ART. 03.48 - TRIANGOLARI TIPO 782 - Grana media
ART. 03.49 - TRIANGOLARI TIPO 782 - Grana fine

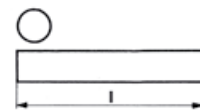
Corindone «Edelkorund » 99%.



03.48 - 03.49

ART. 03.50 - TONDE TIPO 784 - Grana media
ART. 03.51 - TONDE TIPO 784 - Grana fine

Corindone «Edelkorund » 99%.



03.50 - 03.51

ART. 03.52 - MEZZE TONDE TIPO 783 - Grana media
ART. 03.53 - MEZZE TONDE TIPO 783 - Grana fine

Corindone «Edelkorund » 99%.

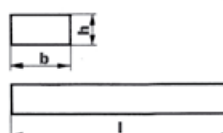


03.52 - 03.53

COD.	10006	10008	10010	15010	15013	15016	15020	20013	20016	20020
Lunghezza "l" mm	100	100	100	150	150	150	150	200	200	200
Larghezza mm	6	8	10	10	13	16	20	13	16	20

Corindone «Edelkorund » 99%.

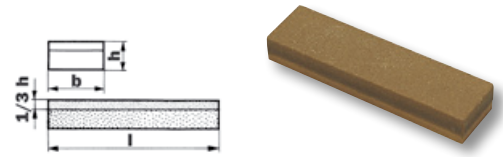
ART. 03.54	PIATTE TIPO 780 - Grana media			
ART. 03.55	PIATTE TIPO 780 - Grana fine			
COD.	10006	10010	15012	20020
Lunghezza "l" mm	100	100	150	200
Larghezza "b" mm	6	10	12	20
Spessore "h" mm	3	5	6	10



PIETRE PER AFFILARE

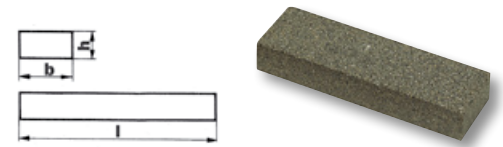
Corindone «Edelkorund» 99%. Per l'affilatura di utensili di ogni genere. L'altezza dello strato è circa 1/3 dell'altezza totale. **Durezza P.**

ART. 03.56	Grana doppia TIPO 702 - Grana fine				
COD.	10045	12540	15040	15050	20050
Lunghezza "l" mm	100	125	150	150	200
Larghezza "b" mm	45	40	40	50	50
Spessore "h" mm	16	20	20	25	25



Carburo di silicio nero. Per l'affilatura di utensili e per la lavorazione del legno e dei metalli. **Durezza N.**

ART. 03.57	Grana semplice TIPO 701 - Grana grossa	
ART. 03.58	Grana semplice TIPO 701 - Grana media	
COD.	12520	20025
Lunghezza "l" mm	125	200
Larghezza "b" mm	40	50
Spessore "h" mm	20	25



Corindone «Edelkorund» 99%. **Durezza P.**

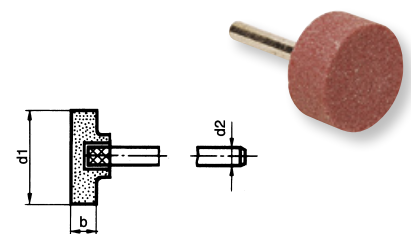
ART. 03.59	Forma lama di coltello TIPO 706 - Grana fine	
COD.	11545	15045
Lunghezza "l" mm	115	150
Larghezza "b" mm	45	45
Spessore "h1" mm	10	13
Spessore "h2" mm	4	5



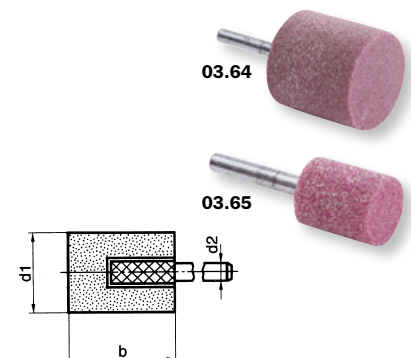
MOLE ROTATIVE CON GAMBO IN ACCIAIO

Corindone «Rubinkorund». Utensili per lavorazioni di molatura o rettifica con elettrotensili portatili o fissi. **Durezza P.**

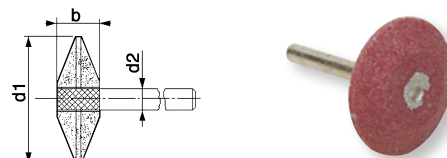
ART. 03.60	TIPO 332 - Grana media						
ART. 03.61	TIPO 332 - Grana fine						
COD.	01005	01305	01505	01510	02005	02013	02506
Ø "d1" mm	10	13	15	15	20	20	25
Spessore "b" mm	5	5	5	10	5	13	6
Attacco "d2" mm	3	3	3	6	6	6	6
COD.	02513	03008	03016	04010	04020	05025	05032
Ø "d1" mm	25	30	30	40	40	50	50
Spessore "b" mm	13	8	16	10	20	25	32
Attacco "d2" mm	6	6	6	6	6	8	8



ART. 03.64	TIPO 331 - Grana media						
ART. 03.65	TIPO 331 - Grana fine						
COD.	00306	00408	00510	00613	00816	01025	01320
Ø "d1" mm	3	4	5	6	8	10	13
Spessore "b" mm	6	8	10	13	16	25	20
Attacco "d2" mm	3	3	3	3	3	6	6
COD.	01525	02025	02532	03040	04040	05050	
Ø "d1" mm	15	20	25	30	40	50	
Spessore "b" mm	25	25	32	40	40	50	
Attacco "d2" mm	6	6	6	6	8	8	



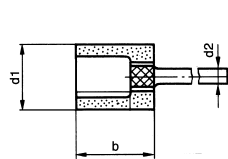
ART. 03.66	TIPO 321 - Grana media	
ART. 03.67	TIPO 321 - Grana fine	
COD.	02006	04010
Ø "d1" mm	20	40
Spessore "b" mm	6	10
Attacco "d2" mm	3	6



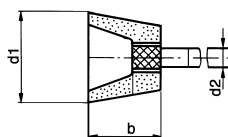
MOLE ROTATIVE CON GAMBO IN ACCIAIO

Corindone «Rubinkorund». Utensili per lavorazioni di molatura o rettifica con elettrotensili portatili o fissi. **Durezza P.**

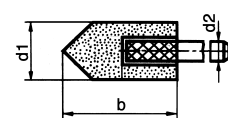
ART. 03.68	TIPO 323 - Grana media			
ART. 03.69	TIPO 323 - Grana fine			
COD.	02025	02532	03040	04040
Ø "d1"	mm 20	25	30	40
Spessore "b"	mm 25	32	40	40
Attacco "d2"	mm 6	6	6	8



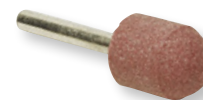
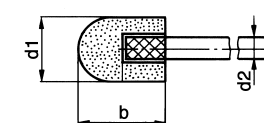
ART. 03.70	TIPO 324 - Grana media					
ART. 03.71	TIPO 324 - Grana fine					
COD.	01313	01516	02020	02520	03025	04032
Ø "d1"	mm 13	15	20	25	30	40
Spessore "b"	mm 13	16	20	20	25	32
Attacco "d2"	mm 3	3	6	6	6	8



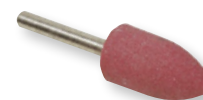
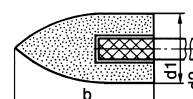
ART. 03.72	TIPO 333 - Grana media				
ART. 03.73	TIPO 333 - Grana fine				
COD.	01025	01332	01532	02040	02540
Ø "d1"	mm 10	13	15	20	25
Spessore "b"	mm 25	32	32	40	40
Attacco "d2"	mm 6	6	6	6	6



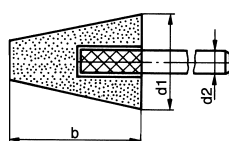
ART. 03.74	TIPO 334 - Grana media			
ART. 03.75	TIPO 334 - Grana fine			
COD.	01016	01320	01520	02025
Ø "d1"	mm 10	13	15	20
Spessore "b"	mm 16	20	20	25
Attacco "d2"	mm 3	6	6	6



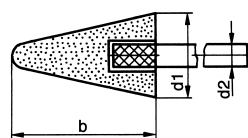
ART. 03.76	TIPO 335 - Grana media			
ART. 03.77	TIPO 335 - Grana fine			
COD.	00510	01020	01532	02040
Ø "d1"	mm 5	10	15	20
Spessore "b"	mm 10	20	32	40
Attacco "d2"	mm 3	3	6	6



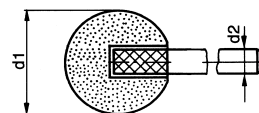
ART. 03.78	TIPO 336 - Grana media			
ART. 03.79	TIPO 336 - Grana fine			
COD.	01016	01520	02532	04040
Ø "d1"	mm 10	15	25	40
Spessore "b"	mm 16	20	32	40
Attacco "d2"	mm 3	6	6	8



ART. 03.80	TIPO 337 - Grana media			
ART. 03.81	TIPO 337 - Grana fine			
COD.	00610	01316	02032	03040
Ø "d1"	mm 6	13	20	30
Spessore "b"	mm 10	16	32	40
Attacco "d2"	mm 3	3	6	6



ART. 03.82	TIPO 339 - Grana media			
ART. 03.83	TIPO 339 - Grana fine			
COD.	00006	00008	00010	00013
Ø "d1"	mm 6	8	10	13
Attacco "d2"	mm 3	3	3	3
COD.	00015	00020	00025	00030
Ø "d1"	mm 15	20	25	30
Attacco "d2"	mm 6	6	6	6



ELETTROMISCELATORI

TIPO INDUSTRIALE

Robusta struttura con motore di grande potenza che assicura la possibilità di lavorare in continuo. **Non utilizzabile con prodotti infiammabili.**

EIBENSTOCK
Elektrowerkzeuge

ART. 05.43

COD.	Ø miscelatore consigliato mm	Attacco utensile	Classe protezione	N° velocità	N° giri/min	Potenza Watt	Aliment. Volt	Frequenza Hz
02022	140	M14	II	2	250/450	1100	220	50
00232	160	M14	II	2	230/560	1600	220	50

TIPO STANDARD

Non utilizzabile con prodotti infiammabili.

EIBENSTOCK
Elektrowerkzeuge

ART. 05.4700001

Ø miscelatore consigliato mm	Attacco utensile con adattatore	Classe protezione	Peso kg	N° giri/min	Potenza Watt	Aliment. Volt	Frequenza Hz
120	M14	II	2,4	350	700	220	50

ACCESSORI - UTENSILI MISCELATORI

Per Art. 05.4302022 – 05.4300232 – 05.4700001.

ART. 05.44

COD.	00001	00002	00003	00004	00005
Attacco	M14				
Ø mm	120	140	160	120	120
Utilizzo	Malta			Bassa viscosità	Alta viscosità

Art. 01
02
03

Art. 04

Art. 05



MOLATRICI DA BANCO

ELETTRICA MULTIFUNZIONALE CON REGOLAZIONE ELETTRONICA DELLA VELOCITÀ

Fornita con disco per lucidare Ø 75 mm, mola abrasiva Ø 75 mm, flessibile completo di pinza portamola con gambo Ø 3 mm, riparo per mola e chiavi di servizio.

ART. 05.9000005

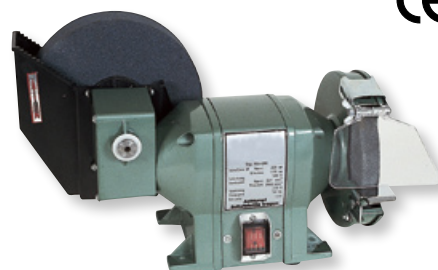
Dimensioni mola mm	Lunghezza cavo flessibile mm	Ø gambo mola per flessibile mm	N° giri/min	Potenza Watt	Aliment. monofase Volt	Frequenza Hz
Ø 75x20x10	800	3	0 ÷ 10000	120	220	50



AD UMIDO E SECCO

ART. 05.7000200

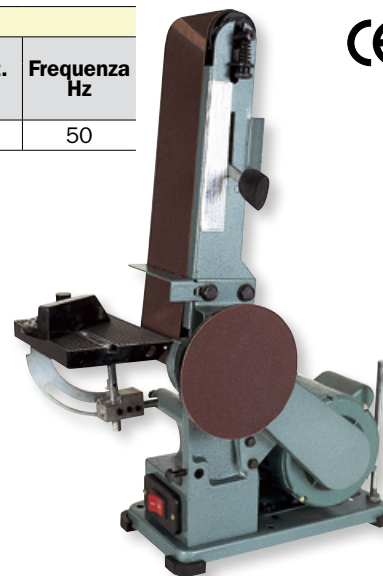
Dimensioni mola mm		N° giri/min		Potenza Watt	Aliment. Volt	Frequenza Hz
a secco	ad umido	mola a secco	mola ad umido			
Ø 150x20x12,7	Ø 200x40x20	2800	120	500	220	50



PULITRICE INCLINABILE A NASTRO E A DISCO

ART. 05.7200046

Velocità		Sviluppo nastro mm	Ø disco mm	Dimensioni tavola mm	Dimensioni mm	Peso kg	Potenza Watt	Aliment. Volt	Frequenza Hz
Nastro m/min	Disco giri/min								
594	3000	915x100	150	127x190	519x232x295	15,5	250	220	50



ACCESSORI DI RICAMBIO

ART. X91.01	Nastri 910x100 mm			
COD.	00060	00080	00100	00120
Grana	60	80	100	120

	Dischi Ø 150 mm			
ART.	3357832	3357834	3357836	3357838
Grana	40	60	80	120

TRONCATRICE VELOCE PER ALLUMINIO E LEGNO

Effettua tagli destri e sinistri solo spostando da un lato all'altro il morsetto di bloccaggio e il fermo di riferimento. La testa può ruotare di 45° a destra ed a sinistra. Si possono realizzare tagli a 60°.



ART. 05.5500005

N° giri/min	Dimensioni lama mm	Rotazione piatto	Inclinazione testa	Scorrimento testa mm	Dimensioni mm	Peso kg	Potenza Watt	Aliment. Volt	Frequenza Hz
4000	Ø 305x3,3x30 z100	60°dx 60°sx	45°dx 45°sx	140	1040x605x620	23,5	1500	220	50

ACCESSORI DI RICAMBIO

ART. 05.5500010	Lama per legno con riporto in metallo duro
Dimensioni	Ø 305x3,3x30 mm z60

ART. 05.5500011	Lama per alluminio con riporto in metallo duro
Dimensioni	Ø 305x3,3x30 mm z100

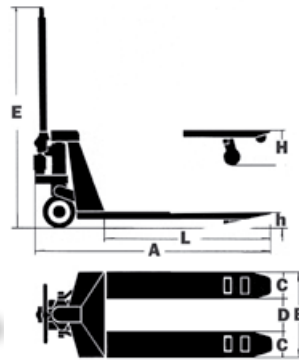
CAPACITÀ DI TAGLIO

Angolo di smusso (testa)		45° sx	45° dx	0°
Angolo di squadra 0°	H x L mm	70x250	47x215	120x215
		60x290	40x270	105x290
		50x305	30x305	94x305
Angolo di squadra Dx e Sx 45° (piatto)	H x L mm	70x152	47x155	120x155
		60x195	40x195	105x200
		50x210	31x210	94x305
Angolo di squadra Dx e Sx 60° (piatto)	H x L mm	-	-	120x105
		-	-	105x140
		-	-	94x150



SOLLEVATORI PER PALLETS

Transpallets con omologazione TÜV - GS. Costruiti in lamiera piegata ed elettrosaldata, verniciati elettrostaticamente antigraffio **CON POLVERI ESSICATE IN FORNO** (ad esclusione degli articoli 05.9500011 e 05.9500012). **IL GRUPPO IDRAULICO** di sollevamento è di produzione interamente **ITALIANA**. Il timone di guida, che aziona il sollevamento delle forche, può sterzare di 180° solidale con le ruote direzionali montate su cuscinetti.



ART. 05.95		00008	00010	00011	00012	03510	05010
COD.							
Ruote		Rulli anteriori in gomma 95 Shore-A. Ruote direzionali in gomma 92 Shore-A.		Rulli anteriori in teflon. Ruote direzionali in nylon.		Rulli anteriori in acciaio. Ruote direzionali in gomma 92 Shore-A.	
Timone		Impugnatura ergonomica antiscivolo		-		Impugnatura ergonomica antiscivolo	
Portata	kg	2500		2500		1000	2000
A	mm	1170	1515	1515		1515	
B	mm	520		520		520	
C	mm	150		150		150	
D	mm	220		220		220	
E	mm	1185		1150		1185	
L	mm	810	1155	1155		1150	
h-H	mm	80 - 200		80 - 200		35 - 95	51 - 141
Peso	kg	72	80	78		70	75

I dati sopra riportati non sono impegnativi e a discrezione del costruttore possono essere modificati.

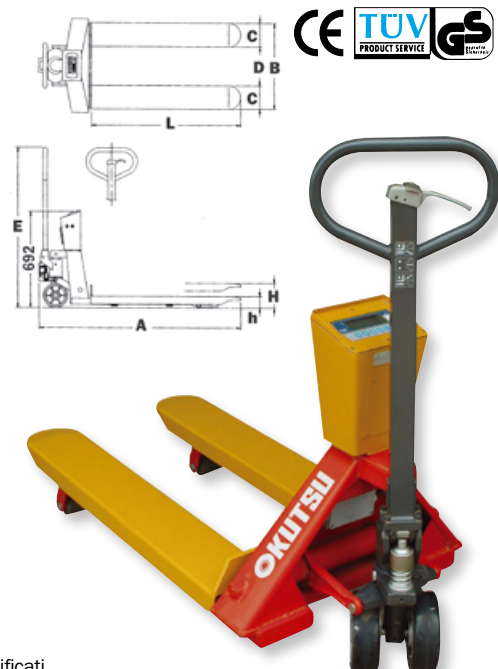
CON PESA

Costruito con materiale solido e duraturo, riduce il numero degli operai addetti con risparmio di tempo e con massima efficienza. Dotato di piccola tastiera con funzione di impostazione tara. Il display di grandi dimensioni permette una chiara lettura dei dati. **L'articolo 0596S2002 ha una stampante integrata.**



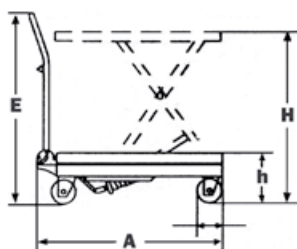
ART. 05.96		02001	S2002
COD.			
Descrizione		con pesa	con pesa e stampante
Portata	kg	2000	
Risoluzione	kg	1	
A	mm	1350	
B	mm	540	
C	mm	180	
D	mm	180	
E	mm	1155	
L	mm	1080	
h-H	mm	85 - 205	
Peso	kg	120	122
Altezza display	mm	25 (a 5 cifre)	
Batteria ricaricabile	V	AC 110/220	

I dati sopra riportati non sono impegnativi e a discrezione del costruttore possono essere modificati.



CARRELLO

Utilizzabile come piano di lavoro per piccole manutenzioni su motori o stampi; la regolazione alle varie altezze consente all'operatore di lavorare nelle condizioni più favorevoli.

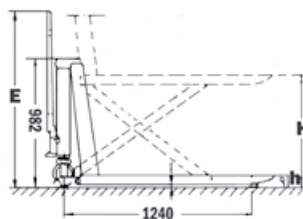
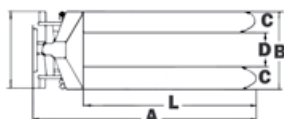


ART. 05.99

COD.	00500	
Portata	kg	500
A	mm	935
E	mm	1000
h-H	mm	280 - 900
Dimensioni tavola	mm	815x500x50
Ø ruote	mm	127
Peso	kg	85

I dati sopra riportati non sono impegnativi e a discrezione del costruttore possono essere modificati.

SOLLEVATORE PER PALLETS GRANDE ALZATA

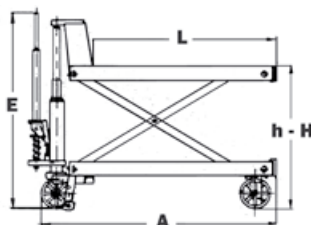


ART. 05.96

COD.	00002	
Portata	kg	1000
A	mm	1650
B	mm	530
C	mm	150
D	mm	230
E	mm	1180
L	mm	1150
h-H	mm	90 - 800
Peso	kg	138

I dati sopra riportati non sono impegnativi e a discrezione del costruttore possono essere modificati.

PIATTAFORMA DI ALZATA



ART. 05.97

COD.	00001	
Portata	kg	750
A	mm	1335
B	mm	600
E	mm	1180
L	mm	1020
h-H	mm	355 - 1070
Peso	kg	138

I dati sopra riportati non sono impegnativi e a discrezione del costruttore possono essere modificati.

SOLLEVATORE PER PALLETS TIPO EXTRA

Transpallets di qualità superiore con omologazione TÜV - GS, costruiti in solida lamiera piegata ed elettrosaldata, verniciati elettrostaticamente antigraffio **CON POLVERI ESSICATE IN FORNO. IL GRUPPO IDRAULICO** di sollevamento è di produzione interamente **ITALIANA**.



ART. 05.98		Grande alzata 1.600 mm	
COD.		01600	
Portata	kg	1000	
A	mm	1550	
B	mm	530	
C	mm	140	
E	mm	2097	
L	mm	1050	
h-H	mm	90 - 1600	
Baricentro sollevamento	mm	400	
Ø ruote anteriori	mm	80	
Ø ruote direzionali	mm	180	
Peso	kg	236	

I dati sopra riportati non sono impegnativi e a discrezione del costruttore possono essere modificati.



SOLLEVATORI IDRAULICI CON PIATTAFORMA

Sollevatore idraulico con valvola di sicurezza, di qualità superiore, con omologazione TÜV - GS. Consente il sollevamento di un carico in condizioni di scarsa manovrabilità. Il pedale pieghevole rende agevole ed uniforme il movimento di sollevamento del carico. Movimentazione di spinta manuale. Due ruote fisse e due ruote piroettanti permettono uno spostamento stabile e sicuro.



ART. 05.90		Portata kg 400		
COD.		00850	01200	01500
Portata	kg	400		
Massima alzata piattaforma	mm	850	1200	1500
Minima alzata piattaforma	mm	200		
Lunghezza piattaforma	mm	650		
Larghezza piattaforma	mm	550		
Ø ruote sterzanti	mm	150		
Peso	kg	72	78	83

I dati sopra riportati non sono impegnativi e a discrezione del costruttore possono essere modificati.



SOLLEVATORE ELETTRICO CON PIATTAFORMA

Sollevatore idraulico con valvola di sicurezza, di qualità superiore, con omologazione TÜV - GS. Consente il sollevamento di un carico in condizioni di scarsa manovrabilità. Impianto idraulico di sollevamento comandato elettricamente. Movimentazione di spinta manuale. Due ruote fisse e due ruote piroettanti permettono uno spostamento stabile e sicuro.



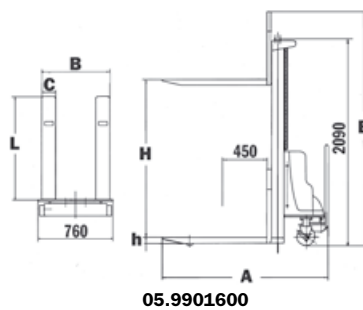
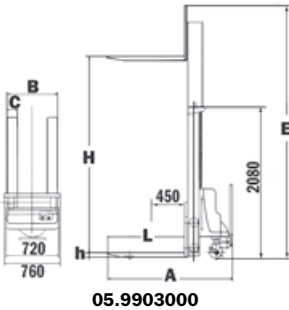
ART. 05.90		Portata kg 400	
COD.		E1500	
Portata	kg	400	
Massima alzata	mm	1500	
Minima alzata	mm	80	
Potenza motore pompa idraulica	kW	0,7	
Batteria	V/Ah	12/70	
Lunghezza piattaforma	mm	650	
Larghezza piattaforma	mm	550	
Regolazione forche	mm	235 - 500	
Ø ruote fisse	mm	75	
Ø ruote sterzanti	mm	125	
Dimensioni ingombro	mm	590x1100x1710	
Peso	kg	122	

I dati sopra riportati non sono impegnativi e a discrezione del costruttore possono essere modificati.



SOLLEVATORI ELETTRICI PER PALLETS

Transpallets di qualità superiore con omologazione TÜV - GS, con sollevamento elettrico e traslazione manuale.
Costruiti in solida lamiera piegata ed elettrosaldata, verniciati elettrostaticamente antigraffio **CON POLVERI ESSICATE IN FORNO. IL GRUPPO IDRAULICO** di sollevamento è di produzione interamente **ITALIANA**. Il gruppo batteria, con ampia autonomia di lavoro, alimenta il potente motore a 12V da 2kW che aziona la pompa di sollevamento. La ricarica della batteria è rapida ed è assicurata da un caricabatterie incorporato alimentato a 220V/50Hz.



ART. 05.99		03000	03068	01600	01668
COD.					
Portata	kg	1000		1000	
A	mm	1800		1760	
B	mm	530	680	530	680
C	mm	140		140	
E	mm	3772		2372	
L	mm	1150		1150	
h-H	mm	85 - 3000		85 - 1600	
Dimensioni ruote anteriori	mm	ø 78x70		ø 78x70	
Dimensioni ruote direzionali	mm	ø 180x50		ø 180x50	
Baricentro di sollevamento	mm	450		450	
Alimentazione motore	V	12		12	
Potenza motore	kW	2,0		2,0	
Batteria		180AH - 5hr		180AH - 5hr	
Carica batteria		incorporato		incorporato	
Alimentazione caricabatteria		220V - 50Hz		220V - 50Hz	
Dimensioni ingombro	mm	760x1800x2080		760x1760x2090	
Peso	kg	450		400	

I dati sopra riportati non sono impegnativi e a discrezione del costruttore possono essere modificati.



05.9901600
Tipo standard
grande alzata
1.600 mm



05.9903000
Tipo extra
grandissima alzata
3.000 mm

SOLLEVATORE ELETTRICO

Utilizzato principalmente per operazioni di prelievo e sistemazione di materiali su scaffalature.



ART. 05.98		
COD.		00200
Capacità sollevamento con l'operatore	kg	200
Alzata massima	mm	2500
Dimensioni ingombro	mm	1150x750x1675
Dimensioni piattaforma lavoro	mm	600x600
Peso	kg	270
IMPIANTO ELETTRICO:		
Alimentazione caricabatteria	V	220
Potenza	Watt	370
Corrente di carica DC	A	25
Range di carica	V	12
Range di carica	Ah	100 - 250
Peso	kg	4,5

I dati sopra riportati non sono impegnativi e a discrezione del costruttore possono essere modificati.



CARRELLO PORTAFUSTI CON SOLLEVAMENTO IDRAULICO



ART. 05.99

COD.	00300	
Portata	kg	300
Alzata	mm	500
Dimensioni	mm	1025x810x1180
Peso	kg	65

I dati sopra riportati non sono impegnativi e a discrezione del costruttore possono essere modificati.



CARRELLO PORTAFUSTI

Sollevatore idraulico con valvola di sicurezza, di qualità superiore, consente il sollevamento di fusti.

Impianto idraulico di sollevamento comandato elettricamente (sollevamento e rotazione del fusto).

Movimentazione di spinta manuale.

Due ruote fisse e due piroettanti permettono uno spostamento stabile e sicuro.



ART. 05.99

COD.	PFE01	
Portata	kg	350
Massima alzata orizzontale	mm	1640
Massima alzata verticale	mm	1440
Velocità di sollevamento	mm/s	100
Dimensioni ingombro	mm	1100x2085x2250
Batteria	V/Ah	2x12/65
Peso	kg	380

I dati sopra riportati non sono impegnativi e a discrezione del costruttore possono essere modificati.



GRU SMONTABILI CON POMPA



05.9702000
Pieghevole per
consentire un rimessaggio
poco ingombrante



05.9802000

ART.	05.9702000		05.9802000
Portata	kg	da 500 a 2000	
Alzata	mm	da 330 a 2360	da 330 a 2520
Estensione braccio	mm	da 1050 a 1590	da 1265 a 1945
Peso	kg	98	102

I dati sopra riportati non sono impegnativi e a discrezione del costruttore possono essere modificati.

**SBAVATORI****ART. 5001.01 – DT-1**

Completo di lama fissa tipo C-10 impugnatura esagonale e pocket clip.

**ART. 5001.02 – DT-2**

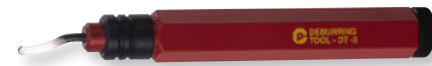
Completo di lama intercambiabile tipo C-10.

**ART. 5001.03 – DT-3**

Completo di 3 lame intercambiabili tipo C-10, C-20, C-30 e impugnatura tipo D.

**ART. 5001.04 – DT-3M**

Completo di 3 lame intercambiabili tipo C-10, C-20, C-30 e impugnatura in metallo tipo DM.

**ART. 5001.05 – TELESCOPICO – DT-5**

Completo di prolunga tipo DT, impugnatura tipo T e di 5 lame intercambiabili tipo C-10, C-20, C-30, **C-10Tin**, C-15.

**ART. 5002.01 – UNIVERSALE – RDT**

Completo di lama tipo R-10, impugnatura tipo R può montare tutte le lame tipo R.

**ART. 5003.01 – KWS**

Per sedi di chiavette interne ed esterne completo di **2 lame intercambiabili tipo KW-9 e KW-16**, impugnatura tipo T e prolunga tipo KW.

**ART. 5004.01 – SDT**

Con lama fissa, completo di protezione; permette di asportare la bava da entrambi i lati della lamiera.

**ART. 5005.01 – VDT**

Completo di lama intercambiabile tipo V-4 prolunga tipo VT e impugnatura tipo T.

**ART. 5006 – RASCHIETTI TRIANGOLARI****COD.**

01	SCR-3 con lama fissa da 3 mm
02	SCR-8 con lama intercambiabile da 8 mm (SCR-8B)

**ART. 5007.01 – SVASATORE CSS**

Composto da un'impugnatura CSH-R(S) e da uno svasatore CS-20.



SBAVATORI

ART. 5007 – IMPUGNATURE CSH

Permettono di montare tutti i tipi di svasatori modello CS.

COD.	
02	impugnatura CSH in plastica dura trasparente
03	impugnatura CSH-R in metallo con cricchetto
04	impugnatura CSH-R(S) in metallo con cricchetto



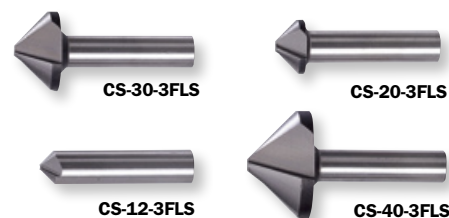
ART. 5007 – SVASATORI PER USO MANUALE

COD.	
05	svasatore CS-12 per fori fino a 12 mm
06	svasatore CS-20 per fori fino a 20 mm
07	svasatore CS-30 per fori fino a 30 mm



ART. 5007 – FRESE PER SVASARE A MACCHINA

COD.	
08	fresa CS-12-3FLS per fori fino a 12 mm
09	fresa CS-20-3FLS per fori fino a 20 mm
10	fresa CS-30-3FLS per fori fino a 30 mm
11	fresa CS-40-3FLS per fori fino a 40 mm



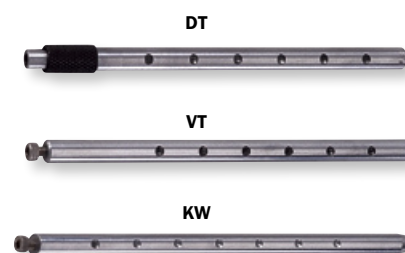
ART. 5009.00 – PROTEZIONE HG

Applicabile sugli articoli 5004.01, 5005.01 e 5003.01.



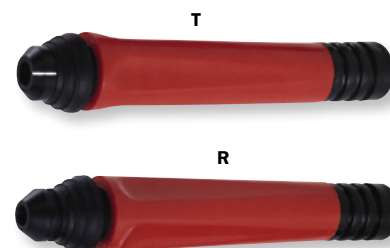
ART. 5010 – SUPPORTI

COD.	
01	supporto DT da 85 mm per tutte le lame tipo C
02	supporto VT da 90 mm per tutte le lame tipo V-4
03	supporto KW da 85 mm a 2 inclinazioni per lama KW-9 e KW-16



ART. 5011 – IMPUGNATURE

Possono contenere all'interno le lame di scorta.



COD.	
01	impugnatura D per lame tipo C
02	impugnatura DM in alluminio per lame tipo C
03	impugnatura T per supporti telescopici
04	impugnatura R per lame tipo R



SBAVATORI

KIT

ART. 5008.01	DTK-1
Composizione:	
N°1 impugnatura D	
N°5 lame: C-10, C-20, C-30, C-10 Tin, C-15	
N°1 raschietto SCR-3	
N°1 impugnatura CSH	
N°1 svasatore CS-20	

ART. 5008.02	DTK-2
Composizione:	
N°1 impugnatura T	
N°5 lame: C-10, C-20, C-30, C-10 Tin, C-15	
N°1 supporto telescopico DT	
N°1 impugnatura in metallo CSH-R	
N°1 svasatore CS-20	

ART. 5008.03	DTK-3
Composizione:	
N°1 impugnatura T	
N°2 lame per cave: KW-9 e KW-16	
N°2 supporti telescopici KW e VT	
N°1 lama con estremità a "V" modello V-4	

ART. 5008.05	DTK-5
Composizione:	
N°2 impugnature per supporti telescopici	
N°1 impugnatura DT	
N°2 supporti telescopici KW e VT	
N°1 supporto per svasatori	
N°1 raschietto SCR-8	
N°1 svasatore CS-20	
N°5 lame C-10	
N°5 lame: C-20, C-30, C-15, C-10 Tin, C-101	
N°2 lame per cave KW-9 e KW-16	
N°1 lama con estremità a "V" modello V-4	
N°2 lame universali per lavori leggeri di piccoli componenti dell'acciaio, alluminio, rame, zinco e plastica	
N°2 lame universali per lavori leggeri di piccoli componenti di bronzo ed ottone	
N°1 supporto da 85 mm per lame universali	



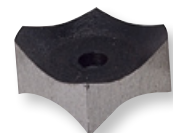
LAME

Adatte per cave, per tagliare bordi a 2 posizioni.

ART. 5012	KW-9 e KW-16
COD.	
01	KW-9 ampiezza 0-9 mm per profondità standard
02	KW-16 ampiezza 0-16 mm per profondità inferiori allo standard



KW-9

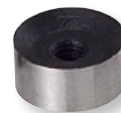


KW-16

SBAVATORI

LAME

ART. 5012	S-12 e V-4
COD.	
03	S-12, circolare, per trafilati e lamiere, utilizzabile su entrambe le facce
04	V-4, con estremità a "V": 2 con ampiezza 1-12 mm 2 con ampiezza 0-4 mm



S-12



V-4

ART. 5012.14 – TRIANGOLARE SCR-8B

Lama da 8 mm, adatta per raschietto 5006.02.



ART. 5012	Confezione DA 10 PEZZI	
COD.		Adatte per:
05	C-10	materiali con bavature a spirale come acciaio, alluminio, rame, plastica etc.
06	C-20	materiali con bavature fragili come bronzo ed ottone
07	C-30	materiali con bavature simultanee interne ed esterne di fori di lamine di metallo con spessore fino a 10 mm



Art. 5012.05



Art. 5012.06



Art. 5012.07

ART. 5012	Confezione DA 10 PEZZI	
COD.		Adatte per:
08	C-10 Tin	materiali duri con maggiore durata rispetto all'Art.5012.05 perché rivestita in Titanio
09	C-20 Tin	materiali con bavature fragili con maggiore durata rispetto all'Art.5012.06 perché rivestita in Titanio



Art. 5012.08



Art. 5012.09

ART. 5012	Confezione DA 10 PEZZI	
COD.		Adatte per:
10	C-101	piccoli fori da 1,5 mm in acciaio e alluminio
11	C-15	acciaio inox e plastica dura



Art. 5012.10



Art. 5012.11

ART. 5012	Confezione DA 5 PEZZI	
COD.		Adatte per:
12	R-10	sbavature extra dure, per materiali con bavature a spirale come acciaio, alluminio, rame, plastica etc.
13	R-15	acciaio inox



Art. 5012.12



Art. 5012.13

ART. 5000.00 – ESPOSITORE DI SBAVATORI UNIVERSALI

Ø espositore: 390 mm, altezza espositore: 390 mm.

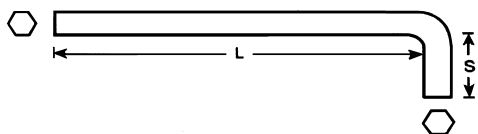
Composizione:							
ART.	5001.01	5001.02	5001.03	5001.04	5001.05	5002.01	5003.01
Quantità pz.	1	1	10	2	3	2	1
ART.	5004.01	5005.01	5006.01	5006.02	5007.01	5007.02	5007.03
Quantità pz.	1	1	1	2	1	1	1
ART.	5007.04	5007.05	5007.06	5007.07	5007.08	5007.09	5007.10
Quantità pz.	1	1	1	1	1	1	1
ART.	5007.11	5008.01	5008.02	5008.03	5009.00	5010.01	5010.02
Quantità pz.	1	1	1	1	1	1	1
ART.	5010.03	5011.01	5011.02	5011.03	5011.04	5012.01	5012.02
Quantità pz.	1	1	1	1	1	1	1
ART.	5012.03	5012.04	5012.05	5012.06	5012.07	5012.08	5012.09
Quantità pz.	1	1	1 conf.	1 conf.	1 conf.	1 conf.	1 conf.
ART.	5012.10	5012.11	5012.12	5012.13	5012.14		
Quantità pz.	1 conf.	1 conf.	1 conf.	1 conf.	1		



CHIAVI MASCHIO, PIEGATE, BRUNITE

In acciaio cromo vanadio ad alto limite di snervamento.

ESAGONALI - SERIE CORTA

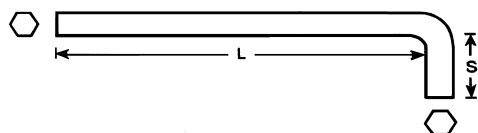


ART. 06.20 - DIN 911 UNI 6753 - ISO 2936

COD.	00007	00009	00010	00012	00013	00015	00020	00025	00030	00035	00040	00045	00050	00055	00060
mm	0,7	0,9	1,0	1,2	1,3	1,5	2,0	2,5	3,0	3,5	4,0	4,5	5,0	5,5	6,0
L mm	35	38	41	46	40	45	50	56	63	65	70	75	80	85	90
S mm	8	10	12	14	12	14	16	18	20	22	25	26	28	30	32
Peso gr	0,15	0,25	0,37	0,58	0,6	0,9	1,8	3,2	5,0	7,0	10,0	14,0	18,0	24,0	30,0

COD.	00070	00080	00090	00100	00120	00140	00170	00190	00210	00220	00230	00240	00250	00270	00320
mm	7,0	8,0	9,0	10,0	12,0	14,0	17,0	19,0	21,0	22,0	23,0	24,0	25,0	27,0	32,0
L mm	95	100	106	112	125	140	160	180	198	200	210	224	235	250	315
S mm	34	36	38	40	45	56	63	70	75	80	80	90	92	100	125
Peso gr	43,0	60,0	81,0	105,0	170,0	265,0	442,0	631,0	840,0	920,0	1000	1238	1436	1740	3080

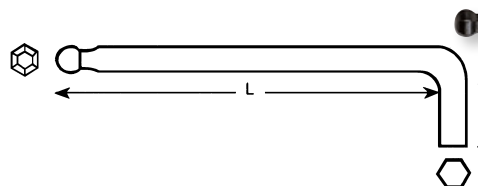
ESAGONALI - SERIE EXTRA LUNGA



ART. 06.21

COD.	00015	00020	00025	00030	00040	00050	00060	00070	00080	00100	00120	00140	00170	00190
mm	1,5	2,0	2,5	3,0	4,0	5,0	6,0	7,0	8,0	10,0	12,0	14,0	17,0	19,0
L mm	90	100	112	126	140	160	180	190	200	224	250	280	320	360
S mm	14	15	18	20	25	28	32	34	36	40	45	55	63	70
Peso gr	1,5	3,0	5,3	8,3	17,6	31,0	51,0	76,0	101,0	175,0	293,0	457,0	753,0	1073

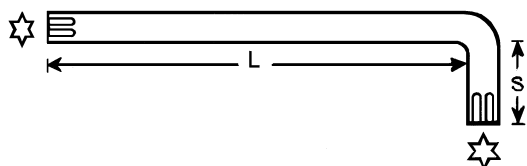
ESAGONALI CON ESTREMITÀ SFERICA - SERIE EXTRA LUNGA



ART. 06.22

COD.	00015	00020	00025	00030	00040	00050	00055	00060	00070	00080	00100	00120	00140
mm	1,5	2,0	2,5	3,0	4,0	5,0	5,5	6,0	7,0	8,0	10,0	12,0	14,0
L mm	90	100	112	126	142	160	170	180	190	200	224	250	280
S mm	14	15	18	20	25	28	30	32	34	36	40	45	55
Peso gr	1,5	3,0	5,3	8,3	17,6	31,0	40,0	51,0	76,0	101,0	175,0	293,0	457,0

PROFILO TORX - SERIE LUNGA



ART. 06.23

COD.	00006	00007	00008	00009	00010	00015	00020	00025	00027	00030	00040	00045	00050	00055	00060
	T06	T07	T08	T09	T10	T15	T20	T25	T27	T30	T40	T45	T50	T55	T60
L mm	66	71	76	80	86	90	95	100	105	114	124	137	152	171	190
S mm	16	16	16	16	17	18	19	20	21	24	26	29	32	35	38
Peso gr	2,8	3,1	4,9	5,2	6,0	8,0	11,0	15,0	20,0	31,0	44,0	65,0	90,0	184,0	275,0

ASSORTIMENTI CHIAVI MASCHIO, PIEGATE E BRUNITE

ESAGONALI - SERIE CORTA - DIN 911 UNI 6753 - ISO 2936

ART. 06.24	Composizione:
COD.	
00007	7 pezzi: 2,5 - 3 - 4 - 5 - 6 - 8 - 10 mm
00010	10 pezzi: 1,5 - 2 - 2,5 - 3 - 4 - 5 - 5,5 - 6 - 8 - 10 mm



ESAGONALI - SERIE CORTA - DIN 911 UNI 6753 - ISO 2936

ART. 06.25	Composizione:
COD.	
00008	8 pezzi: 1,5 - 2 - 2,5 - 3 - 4 - 5 - 5,5 - 6 mm
00010	10 pezzi: 1,5 - 2 - 2,5 - 3 - 4 - 5 - 5,5 - 6 - 8 - 10 mm



ESAGONALI - SERIE CORTA - DIN 911 UNI 6753 - ISO 2936

ART. 06.26	Composizione:
COD.	
00009	9 pezzi: 1,5 - 2 - 2,5 - 3 - 4 - 5 - 6 - 8 - 10 mm



ESAGONALI - SERIE EXTRA LUNGA

ART. 06.27	Composizione:
COD.	
00009	9 pezzi: 1,5 - 2 - 2,5 - 3 - 4 - 5 - 6 - 8 - 10 mm



PROFILO TORX - SERIE EXTRA LUNGA

ART. 06.28	Composizione:
COD.	
00010	10 pezzi: T9 - T10 - T15 - T20 - T25 - T27 - T30 - T40 - T45 - T50



ESAGONALI - SERIE EXTRA LUNGA

ART. 06.29	Composizione:
COD.	
00007	7 pezzi: 2,5 - 3 - 4 - 5 - 6 - 8 - 10 mm
00010	10 pezzi: 1,5 - 2 - 2,5 - 3 - 4 - 5 - 5,5 - 6 - 8 - 10 mm



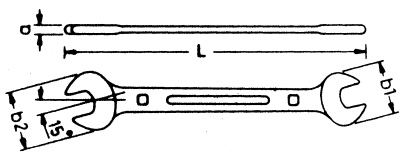
ESAGONALI CON ESTREMITÀ SFERICA - SERIE EXTRA LUNGA

ART. 06.30	Composizione:
COD.	
00009	9 pezzi: 1,5 - 2 - 2,5 - 3 - 4 - 5 - 6 - 8 - 10 mm



CHIAVI IZELTAS - CROMO VANADIO, CROMATE OPACHE

A FORCHETTA DOPPIE - SERIE LUNGA

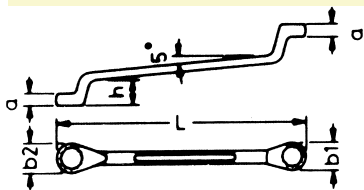


ART. 06.12 - DIN 3110

COD.	00607	00809	01011	01213	01415	01617	01819	02022	02123	02426	02528	03032
mm	06x07	08x09	10x11	12x13	14x15	16x17	18x19	20x22	21x23	24x26	25x28	30x32
L	mm	130	145	160	175	190	205	220	235	250	265	295
a	mm	3,8	4,2	4,6	5,0	5,4	6,0	6,6	7,2	7,8	8,4	9,4
b1	mm	17,7	21,7	25,6	29,5	33,5	37,5	41,5	45,3	47,3	53,2	65,0
b2	mm	19,7	23,7	27,6	31,5	35,5	39,5	43,3	49,3	51,2	59,1	69,0
Peso	gr	24	36	54	75	90	120	160	210	240	350	520

CHIAVI IZELTAS - CROMO VANADIO, CROMATE OPACHE

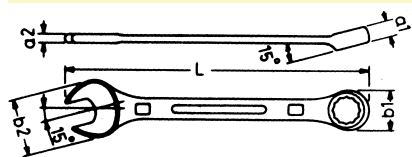
POLIGONALI DOPPIE



ART. 06.13 - DIN 838

COD.	00607	00809	01011	01213	01415	01617	01819	02022	02123	02426	02528	03032
mm	06x07	08x09	10x11	12x13	14x15	16x17	18x19	20x22	21x23	24x26	25x28	30x32
L	165	180	195	215	225	245	285	295	315	330	345	360
a	6,2	7,6	9,0	9,8	10,6	11,4	12,2	13,4	13,6	15,0	15,5	16,5
b1	10,4	13,2	16,0	18,7	21,7	24,5	27,5	30,5	32,0	36,5	38,0	44,5
b2	11,8	14,6	17,2	20,0	23,0	26,0	29,0	33,5	35,0	39,5	42,5	47,5
Peso	45	60	90	125	145	200	300	330	405	460	570	680

COMBinate A FORCHETTA E POLIGONALI - SERIE CORTA

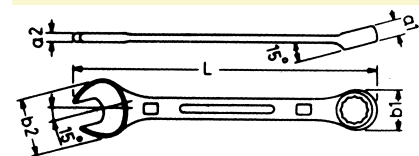


ART. 06.00 - DIN 3113

COD.	00006	00007	00008	00009	00010	00011	00012	00013	00014	00015	00016	00017	00018	00019
mm	6	7	8	9	10	11	12	13	14	15	16	17	18	19
L	100	110	120	130	140	150	160	170	180	190	200	210	220	232
a1	5,1	5,5	5,9	6,3	6,9	7,3	7,7	8,1	8,7	9,1	9,5	9,8	10,4	11,0
a2	3,1	3,3	3,7	3,9	4,3	4,5	4,9	5,1	5,5	5,7	6,1	6,3	6,7	6,9
b1	9,6	11,0	12,0	13,6	15,2	16,2	17,7	19,3	20,5	22,0	24,2	24,8	27,0	27,9
b2	15,8	17,7	19,7	21,7	23,7	25,6	27,5	29,5	31,5	33,5	35,5	37,4	39,4	41,4
Peso	15	20	25	30	40	45	55	60	75	90	105	120	145	170

COD.	00020	00021	00022	00023	00024	00025	00026	00027	00028	00029	00030	00032	00034
mm	20	21	22	23	24	25	26	27	28	29	30	32	34
L	250	250	270	270	290	290	310	310	310	340	340	370	400
a1	11,4	11,4	12,6	12,6	13,6	13,6	14,8	14,8	14,8	15,8	15,8	16,2	16,8
a2	7,3	7,3	8,1	8,1	8,7	8,7	9,6	9,6	9,6	10,2	10,2	10,4	11,0
b1	29,9	29,9	33,6	33,6	36,4	36,4	40,8	40,8	40,8	44,0	44,0	47,5	49,5
b2	43,4	43,4	49,8	49,8	53,8	53,8	59,5	59,5	59,5	63,5	63,5	65,5	69,5
Peso	195	195	265	255	320	320	405	420	380	510	505	610	635

COMBinate A FORCHETTA E POLIGONALI - SERIE LUNGA



ART. 06.15 - DIN 3113

COD.	00006	00007	00008	00009	00010	00011	00012	00013	00014	00015	00016	00017	00018
mm	6	7	8	9	10	11	12	13	14	15	16	17	18
L	105	117	130	142	154	160	178	190	203	215	227	239	251
a1	5,6	6,2	6,8	7,4	8,0	8,6	9,2	9,8	10,4	11,0	11,6	12,0	12,4
a2	3,8	4,0	4,2	4,4	4,6	4,8	5,0	5,2	5,4	5,6	5,8	6,0	6,4
b1	11,0	12,2	13,4	14,6	15,8	17,0	18,5	20,0	21,5	23,0	24,5	26,0	27,5
b2	17,7	19,7	21,7	23,7	25,6	27,6	29,6	31,5	33,5	35,5	37,5	39,5	41,5
Peso	20	25	30	40	45	60	70	75	100	120	140	160	180

COD.	00019	00020	00021	00022	00023	00024	00025	00026	00027	00028	00030	00032
mm	19	20	21	22	23	24	25	26	27	28	30	32
L	263	275	288	300	300	330	330	360	360	360	390	420
a1	12,8	13,2	13,6	14,0	14,0	15,0	15,0	16,0	16,0	16,0	17,0	18,0
a2	6,8	7,2	7,6	8,0	8,0	9,0	9,0	10,0	10,0	10,0	11,0	12,0
b1	29,0	30,5	32,0	33,5	33,5	36,5	36,5	40,5	40,5	40,5	44,5	47,5
b2	43,4	45,4	47,3	49,3	49,3	53,5	53,5	59,1	59,1	59,1	65,0	69,0
Peso	210	240	260	320	320	400	400	500	500	500	650	820

ASSORTIMENTI CHIAVI IZELTAS

A FORCHETTA DOPPIE SERIE CORTA - DIN 895

ART. 06.11	Composizione:
COD.	
00012	12 pezzi: 6x7 - 8x9 - 10x11 - 12x13 - 14x15 - 16x17 - 18x19 - 20x22 - 21x23 - 24x26 - 25x28 - 30x32 mm



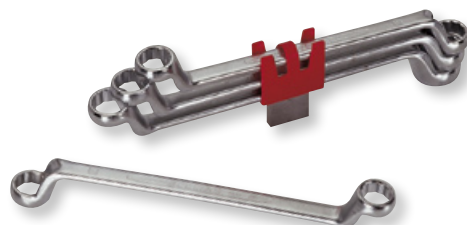
A FORCHETTA DOPPIE SERIE LUNGA - DIN 3110

ART. 06.12	Composizione:
COD.	
00008	8 pezzi: 6x7 - 8x9 - 10x11 - 12x13 - 14x15 - 16x17 - 18x19 - 20x22 mm
00012	12 pezzi: 6x7 - 8x9 - 10x11 - 12x13 - 14x15 - 16x17 - 18x19 - 20x22 - 21x23 - 24x26 - 25x28 - 27x32 mm



POLIGONALI DOPPIE - DIN 838

ART. 06.13	Composizione:
COD.	
00008	8 pezzi: 6x7 - 8x9 - 10x11 - 12x13 - 14x15 - 16x17 - 18x19 - 20x22 mm
00012	12 pezzi: 6x7 - 8x9 - 10x11 - 12x13 - 14x15 - 16x17 - 18x19 - 20x22 - 21x23 - 24x26 - 25x28 - 27x32 mm



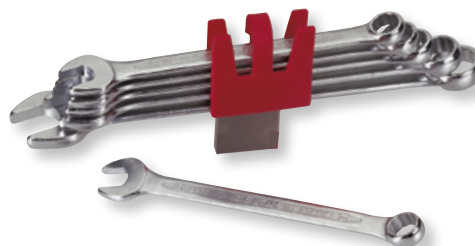
COMBinate A FORCHETTA E POLIGONALI SERIE CORTA - DIN 3113

ART. 06.14	Composizione:
COD.	
00017	17 pezzi: 6-7-8-9-10-11-12-13-14-15-16-17-18-19-20-21-22 mm
00021	21 pezzi: 6-7-8-9-10-11-12-13-14-15-16-17-18-19-20-21-22-24-27-30-32 mm



COMBinate A FORCHETTA E POLIGONALI SERIE LUNGA - DIN 3113

ART. 06.15	Composizione:
COD.	
00001	8 pezzi: 6-7-8-9-10-13-17-19 mm
00002	12 pezzi: 8-9-10-11-12-13-14-15-16-17-19-22 mm
00003	17 pezzi: 6-7-8-9-10-11-12-13-14-15-16-17-18-19-20-21-22 mm
00004	25 pezzi: 6-7-8-9-10-11-12-13-14-15-16-17-18-19-20-21-22-23-24-25-26-27-28-30-32 mm



CHIAVE POLIGONALE PER PONTEGGI

ART. 06.20	
COD.	Misura mm
02122	21/22



SQUADRA FALSA

Lama in acciaio indeformabile, base in alluminio.

ART. 10.21	
COD.	Lunghezza mm
00250	250

